



LANDKREIS
MECKLENBURGISCHE
SEENPLATTE



KunstOffen

7. bis 9. Juni
Pfingsten 2025

www.mecklenburgische-seenplatte.de/kunstoffen

MV 
tut gut.



Schloss Kummerow Südfassade

© Alexander Rudolph

KunstOffen

in der Mecklenburgischen Seenplatte

Impressum

Herausgeber: Tourismusverband Mecklenburgische Seenplatte e.V.
Turnplatz 2 · 17207 Röbel/Müritz · 039931 5380
info@1000seen.de · www.mecklenburgische-seenplatte.de
In Zusammenarbeit mit:
Landkreis Mecklenburgische Seenplatte
Büro des Landrates/Bereich Kulturförderung
Platanenstraße 43 · 17033 Neubrandenburg
0395 570873123 · cindy.schuessler@lk-seenplatte.de
www.lk-mecklenburgische-seenplatte.de



Titelbild: Luzi Graf, Gründerin der MAXLUZI - Schauwerkstatt in Wesenberg (Seite 27), Foto: privat
Bildnachweise: Teilnehmerinnen und Teilnehmer der Aktion KunstOffen in der Mecklenburgischen Seenplatte
Layout/ Druck: LINUS WITTICH Medien KG
Röbeler Straße 9 · 17209 Sietow · 039931 5790
info@wittich-sietow.de · www.wittich-sietow.de

Haftungsausschlussklausel: Mit freundlicher Unterstützung der Sparkasse Mecklenburg-Strelitz, der Sparkasse Neubrandenburg-Demmin, der Müritz-Sparkasse und der Wirtschaftsförderung MSE GmbH. Der Herausgeber dieser Broschüre übernimmt für die Richtigkeit der Angaben und für die Durchführung sowie für den Inhalt der genannten Veranstaltungen keine Gewähr.

Legende

-  **Künstlerin / Künstler ist Mitglied im Künstlerbund M/V e.V. im BBK**
-  **Bildende Künstlerin / Bildender Künstler**
-  **Kunsthawerkerin / Kunsthawerker**
-  **Galerie / Kunstsammlung**
-  **Hobbykünstlerin / Hobbykünstler**
-  **Ausstellung**
-  **Werkstatt**
-  **Atelier**
-  **barrierefrei**

Pfingsten 2025

Ein Wochenende im Zeichen der Kunst

Liebe Gäste,

KunstOffen ist ein landesweites Kulturhighlight und ein wichtiger Bestandteil der regionalen Kunstszene unseres Landkreises.

Vom **7. bis 9. Juni 2025** wird allein in der Mecklenburgischen Seenplatte an 108 Orten Kunst erlebbar sein.

Besuchen Sie an diesen Tagen die Höfe, Galerien, Werkstätten und Ateliers lokaler Künstlerinnen und Künstler und lassen Sie sich von den Arbeiten aus der Malerei, Grafik, Bildhauerei, Fotografie und dem Kunsthandwerk faszinieren.

Bereits bekannte, aber auch viele neue teilnehmende Kunstschaffende, geben Ihnen einmalige persönliche Einblicke in die Entstehung ihrer Werke.

Feierlich eröffnet wird KunstOffen am Freitag, den 6. Juni 2025 um 18 Uhr mit einer Ausstellung der Künstler Stefan Neumann und Andre van Uehmund sowie einem anschließenden Konzert mit Laura Folkers im Duo Folkers | Thelemann im **Schloss Kummerow**. (nähere Informationen auf Seite 9)

Traditionell werden Sie an Pfingsten die leuchtend gelben Schirme dazu herzlich einladen, Kunst zu entdecken, zu genießen und hier und da auch aktiv daran mitzuwirken.

Landkreiskarte mit allen Standorten auf Seite 58/59

Wichtig: Bitte informieren Sie sich zu dieser Veranstaltung über eventuelle Programmänderungen unter www.mecklenburgische-seenplatte.de/kunstoffen sowie auf der Internetseite des Landkreises MSE unter www.lk-mecklenburgische-seenplatte.de/KunstOffen.

REGION DEMMIN

Christine Richter

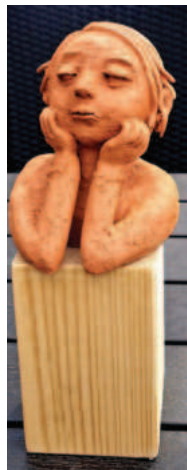
Am Kirchengut 5
17109 Demmin

039983 62483
christine.richter@cantemus.de

Sa./So.: 10 - 18 Uhr

Aufbaukeramik

Skulpturen/Gefäße/Schmuck
Werkstatt-Atelier-Skulpturengarten.
Bei schönem Wetter Musik im großen
Garten.



© Christine Richter

Atelier Lilo Schlösser

Heinrich-Zille-Straße 19
17109 Demmin

Lilo Schlösser
03998 432084
karl-lilo-schloesser@t-online.de
www.pommerscher-kuenstlerbund.de

Sa./So./Mo.: 10 - 18 Uhr

Ausstellung „Neue Werke 2024/25“
im Wintergarten

Atelier mit Malerei und Grafik.
Entdeckungen im Skulpturengarten
Malerei und Literatur von Karl Schlös-
ser (†).



© Lilo Schlösser

FritzArt 2025 – Internationales Festival
für Fassadenkunst

Schloss 1
17153 Reuterstadt Stavenhagen

Toralf Zoldan
info@fritzart2025.de
www.fritzart2025.de

Sa.: 10 - 22 Uhr
So.: 10 - 18 Uhr



© macmv.de

FritzArt 2025 - Internationales
Festival für Fassadenkunst

Acht Tage lang arbeiten sechs welt-
bekannte Künstler aus ganz Europa
und den USA an mehrstöckigen Haus-
giebeln mit insgesamt 800 m2 Fläche
und werden am Pfingstwochenende
begleitet von mehr als 40 Graffiti-

Koryphäen aus ganz Deutschland, die
auf mehr als tausend laufenden Metern
Sprühfläche im gesamten Stadtgebiet
ihr Können präsentieren. Kulturelles
Rahmenprogramm: Kunsthandwerker-
markt, Vorträge, Künstlergespräche,
Lesungen, Kunst- und Graffitikurse,
Stadtkunsth Führungen u.v.m.

Kunstspeicher Stavenhagen

Reuter-Platz 2
17153 Reuterstadt Stavenhagen

Hagen Effenberger
0159 04695930
effenbergerhagen@gmail.com
www.kultur-mv.de/kultur-orte/
kunstspeicher-stavenhagen-
busbahnhof

Sa./So.: 10 - 18 Uhr
Mo.: 10 - 16 Uhr



© Hagen Effenberger

Nach der erfolgreichen Eröffnung in
2024 werden auch in diesem Jahr
wieder regionale und überregionale
Künstler und Kunsthandwerker aus
unterschiedlichsten Bereichen ihr

Können präsentieren und ihre Bilder
und Produkte zum Verkauf anbieten.
Mit Infopoint im Erdgeschoss zu dem
ersten „Fritz Art“2025 -Festival in
Stavenhagen.

Kunstförderverein Schlosskapelle Remplin e. V.

 Schloßstraße 15
17139 Malchin OT Remplin

 Peter Balsam
0163 8693632
info@kunst-kapelle.de
www.kunst-kapelle.de

 Sa./So./Mo.: 11 - 18 Uhr

Linda Perthen stellt sich mit dem Thema der zeitgenössischen Malerei vor. Die Künstlerin bewegt sich zwischen den Genres Zeichnung, Fotografie, Film und Malerei.

Statement der Künstlerin:
„Malerei hat für mich die Fähigkeit den eigenen Blick zu hinterfragen.“



© Linda Perthen



© Linda Perthen

Anne-Katrin Altwein

 Eichenallee 33
17153 Ivenack

 Raphael Wolf
0176 24131369
raphael@arquoia.com
anne-katrin-altwein.de

 Sa./So.: 10 - 17 Uhr

Rückspiegel – Warum in die Ferne schweifen

Skulpturen, Plastiken, Malereien, Zeichnungen und Grafiken von Anne-Katrin Altwein.




© Raphael Wolf

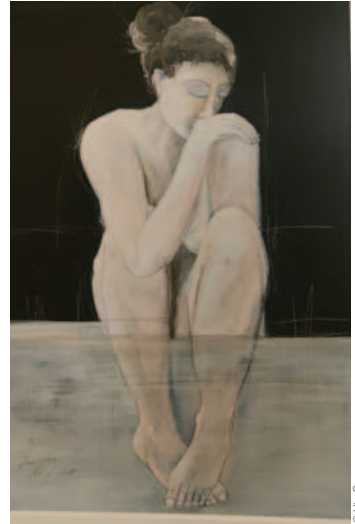
Ute Genz

 Poststraße 2
17087 Altentreptow

 0172 3627867
maunakealisa@googlemail.com

 Sa./So.: 12 - 18 Uhr
Mo.: 12 - 16 Uhr

Verkaufsausstellung Aquarell-, Acryl- und Ölmalerei Ute Genz
Künstlergespräche und Malvorführungen auf dem Hof und im Atelier. Kleiner Hofflohmarkt.



© Ute Genz

GK Kunst Klasse 11 der KGS Altentreptow

 Schulstraße 22
17087 Altentreptow

 GK Kunst Klasse 11
Schülerinnen und Schüler
03961 215512
julia.reichel@kgs-altentreptow.org
<https://www.kgs-altentreptow.de/index.php>

 Sa./So.: 10 - 18 Uhr

Verborgenes sichtbar machen

Fotografien, die sich darauf konzentrieren, Details und Aspekte von Motiven festzuhalten, die oft schnell übersehen werden. Mit dem suchenden und unverbrauchten Blick der Jugend, in hoffnungsvoller Erwartung auf das, was kommen wird, erkundeten 22 Schülerinnen und Schüler der KGS



© Nela-Sophie Wendland

Altentreptow ein Semester lang das Thema Verborgenes sichtbar machen. Die entstandenen fotografischen Arbeiten richten den Blick sowohl auf Vertrautes als auch Vergessenes und Zukünftiges.

Kulturverein Schloss Broock e. V.

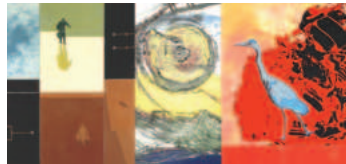
 Gutshof Broock 1-13
17129 Alt Tellin

 0177 4277922
info@kulturverein-schloss-broock.de
www.kulturverein-schloss-broock.de

 Sa./So./Mo.: 10 - 18 Uhr

„Spuren der Sinne“ **Gemeinschaftsausstellung im Schloss mit Cornelia Foerch** | Sammlung Frank Kamp | Kerstin Wittelmeyer

Eröffnung: Samstag 07.06. um 12 Uhr mit Performance „7 Rosen“ von Dorothee Rättsch. Eine Collage aus Fotografie, Sprache, Geräusch und Musik.



© Rainier Grassmück

Mit: Josi Rauch (Fotografie) | Jörg Lingroen (Fotobearbeitung und Produktion) | Torsten Harder (u.a. Konzept, Künstlerische Leitung, Komposition).

18 Uhr: Blues- und Folkkonzert mit Dave Goodma.

Tine & Jochen Löber

 Neu Tellin 9
17129 Alt Tellin OT Neu Tellin

 039991 30322
tine-loeber@gmx.de
www.toepferweg.de

 Sa./So.: 10 - 18 Uhr

Neue Keramiken entdecken, beim Töpfern zuschauen, Ton selbst formen. Samstag und Sonntag spielt Blanka Münzberg (Siedenbüssow) auf Harfe und Dulcimer. Samstag, 15 Uhr, gibt es ein kleines Konzert mit Liedern der Roma aus Osteuropa von Katja Pieper (Ludwigshöhe) und Dörte Löber (Berlin).



© Tine Löber

Töpferei Christine Schmidt

 Dorfstraße 16
17039 Woggersin

 Christine Schmidt
0395 5823638
cswogg@web.de
www.toepferei-schmidt-woggersin.de

 Sa./So./Mo.: 10 - 18 Uhr

Gebrauchsgeschirr für Haus und Garten in Fayence-Technik. Erleben Sie, wie ein Gefäß auf der Töpferscheibe entsteht und gewinnen Sie einen Einblick in das Töpferhandwerk.



© Christine Schmidt

Schloss Kummerow

 Am Schloss 10, 17139 Kummerow

 Nadine Rumpel
03995 223518210
rumpel@schloss-kummerow.de
www.schloss-kummerow.de

 Sa./So.: 13 - 16 Uhr

Eröffnung KunstOffen 2025 am 6. Juni um 18 Uhr mit Ausstellung und Konzert

Ausstellung mit Skulpturen von Stefan Neumann und Fotografien aus dem Sammlungsbestand des Landschaftsfotografen Andre van Uehm im Kabinett des Schlosses. Neumanns Skulpturen, gefertigt aus Eichenholz, gehen in einen Dialog mit den Aufnahmen der tausendjährigen Eichen von Ivenack in Mecklenburg-Vorpommern. Beide Künstler sind zur Eröffnung sowie zu den regulären Öffnungszeiten von KunstOffen an-



© Alexander Rübner_2017

wesend. **Zur Eröffnung am 6. Juni erwartet Sie ab 19:30 Uhr ein Konzert mit den Künstlern Laura Folkers im Duo Folkers | Thelemann.** Bei Laura Folkers verschmilzt Pop mit Jazz und Folk-Elementen und aussagekräftige Harmoniefolgen werden mit akzentuierten Rhythmen kombiniert. Komplettiert werden die Songs von Anton Thelemann an seinem selbst zusammengestellten Set aus verschiedenen Schlaginstrumenten. Seien Sie dabei!

Jana MüllerIch

📍 Straße der Einheit 43
17139 Gielow

📞 Jana Müller
0173 9258037
j_mueller66@yahoo.com

🕒 Sa.: 9:30 - 18 Uhr
So.: 10 - 18 Uhr
Mo.: 10 - 14 Uhr

Bilderausstellung in meiner kleinen Galerie. Jeder Gast ist herzlich willkommen.



© Jana Müller

Kristina Freitag

📍 Gielow Mühle 4
17139 Gielow

📞 0160 1255825
kristina.f.muehle@t-online.de

🕒 So.: 10 - 18 Uhr

Malerei in verschiedenen Techniken
Portraits, Landschaften und Stillleben.
Gastkünstler bieten im Naturgartenambiente: Gebrauchs- und Schmuckkeramik, Aktion an der Töpferscheibe und Einblick in die Verdutenmalerei an.



© Kristina Freitag

Alexander Steinmann

📍 Liepen 29
17139 Gielow OT Liepen

📞 03995 7299793
as-bildhauer@t-online.de

🕒 Sa.: 14 - 17 Uhr
So.: 12 - 18 Uhr
Mo.: 12 - 17 Uhr

Bildnisse in Stein & Metall. Ruhige Open-Air-Ausstellung im Garten.



© Alexander Steinmann



© Alexander Steinmann

Antje Lutzer – Filzobjekte

📍 Marienhof 1
17091 Wolde

📞 Antje, Lutzer
0171 7824378
antje.lutzer@marienhof-filz.de
www.marienhof-filz.de

🕒 Sa./So.: 10:30 - 17 Uhr


Formen und Farben aus der Natur inspirieren mich zur experimentellen Arbeit mit dem Naturmaterial Wolle. Gern zeige ich auch in diesem Jahr meine Wandobjekte und Skulpturen aus Filz und freue mich auf interessante Begegnungen und Gespräche.

Gastkünstlerin ist die Malerin Marita Czepa aus Berlin mit Zeichnungen und Malerei.



© Antje Lutzer

Melanie Höschele & Alex Rommel

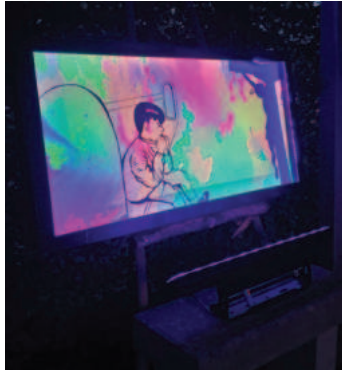
 Dorfstraße 7
17091 Wolde OT Japzow

 0174 4434243
melleho@gmx.de
13-band.de

 Sa./So.: 12 - 18 Uhr

Moderne Kunst im alten Schweinestall

Neonfarbene Bilder beleuchtet mit Schwarzlicht und Lichtinstallation gepaart mit digitaler Malerei „Fantasie der Natur“ und Zukunftsvisionen von Gastkünstler Alex Rommel (aerroscape).



© Melanie Höschele

Gemeinschaftsausstellung Christina Rode und Ines Schurig

 Wietzow 15 B
17129 Daberkow OT Wietzow

 0178 1673997
www.christina-rode.de
<https://atelier-farbenrausch.jimdofree.com>

 Sa./So.: 10 - 18 Uhr


Gemeinschaftsausstellung im Atelier von Christina Rode

- Christina Rode: Holzskulpturen, Klangskulpturen, Druckgrafik
 - Ines Schurig (Gast): Teilabstrakte Malerei, von der Natur inspiriert
- Erfahren Sie gerne mehr auf den genannten Websites.
Herzlich Willkommen!



© Christina Rode, Ines Schurig

Sylvia Benda

 Letzin 45
17089 Gnevkow OT Letzin

 039993 70823
sylvia.benda@posteo.de
www.geschichtenkissen.de

 Sa./So./Mo.: 10 - 18 Uhr

Geschichtenkissen - genähte Phantasien

Ausstellung von Geschichtenkissen und textilen Wandbildern, Besichtigung von Atelier und romantischem Garten.



© Sylvia Benda

Schäfers und Freunde

 Kölpin 4
17153 Kölpin

 0172 9931073
adschaefer@arcor.de

 Sa./So.: 10 - 19 Uhr
Mo.: 10 - 16 Uhr

Schäfers und Freunde

Ausstellung verschiedener Künstler:

- Anne-Dore Schäfer, Malerei
- Uwe Schäfer, Skulptur
- Frederike Schäfer, Animation
- Wolfgang Borrs, Fotografie Instagram @wolfgangborrs
- Michael Hepp, Landart Instagram @mcxx361



© Frederike Schäfer

- Katharina Maria Lang und Klara Charlotte Zeitz, Collage und Poesie Instagram @katharinamarielang sowie @klara_charlotte_zeitz
- Polly Härle, Illustration Instagram @pollyillu
- Daniela Härle, Print

Manfred Strohmaier

 Zum See Nr. 5
17111 Sommersdorf

 0177 3430915
der-stromi@t-online.de

 Sa./So./Mo.: 10 - 18 Uhr

- Stein- und Holzskulpturen
- Druckgraphik
- Acrylbilder



© Manfred Strohmaier

SUBITOW – Galerie Atelier Leben

 Klempenow 16
17089 Bartow OT Klempenow

 Klaus Böllhoff
0177 2775015
post@klaus-boellhoff.com
www.klaus-boellhoff.com

 Sa.: 11 - 18 Uhr
So.: 11 - 19 Uhr
Mo.: 11 - 18 Uhr



© Klaus Böllhoff

SUBITOW ist ein unabhängiges Projekt mit sieben Künstlerfreunden, welches dem Kenner und dem Laien Überraschendes zu bieten hat.

Es zeigt in Vielfalt Art - aktuell, regional und international: MALEREI,

SKULPTUR, FOTOGRAFIK, QUILT, SOUND und gARTen. Schau & Bauhaus - LIVE am Sonntag ab 14 Uhr: ONYX GONG SOUND.

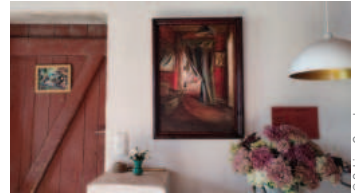
SUBITOW ist ganzjährig und barrierefrei fast immer geöffnet.

Sabine Grundmann

 Lindenallee 7
17111 Nossendorf OT Medrow

 0173 2429257
sabine-grundmann@web.de
www.rotkehlchenhaus.de

 Sa./So.: 10 - 18 Uhr
Mo.: 10 - 14 Uhr



© Sabine Grundmann

In diesem Jahr heißt es im Rotkehlchenhaus wieder: Sabine + Familie. Die Werkstatt im Rotkehlchenhaus zeigt stimmungsvolle Arbeiten von Sabine und feinste Trockenblumenfloristik von Ingrid. Freuen Sie sich außerdem auf spannende kreative Experimente der Jugend.

Dieter Fenz

 Dorfstraße 34a
17091 Breesen

 0176 52122850
dieterfenz@web.de
www.dieterfenz.de

 Sa./So.: 10 - 20 Uhr
Mo.: 10 - 18 Uhr




© Dieter Fenz

Die Ausstellung ist in einem Bauvorhaben, einem alten Schnitterhaus von Breesen, integriert. Zu erleben sind Skulpturen, Installationen, Stahlbilder, Malerei und Kopfschmuck. Die Vergänglichkeit zeigt lebendige Einflüsse auf die Werke.




© Dieter Fenz

Ev. Kirchengemeinden Beggerow & Hohenbollentin-Lindenberg

 Kirche Gnevezow (Hausnr. 37)
17111 Gnevezow

25



 Pastor Dr. Irmfried Garbe
03999 670279
hohenbollentin@pek.de

 Sa./So./Mo.: 10 - 18 Uhr

„Blumen, Landschaften und Portraits“ von Jürgen-Werner Ducks und Annkatrin Rabe

Großformatige Landschaften des Fingermalers Jürgen-Werner Ducks aus Altentreptow und lebendige Portraits der Malerin Annkatrin Rabe aus Wolkwitz in der Kirche in Gnevezow.



© Annkatrin Rabe

maluka – Atelier für Porzellan

 Gnevezow 42
17111 Borrentin OT Gnevezow

26



 Marie-Luise Franz
0151 17296181
malukaporzellan@gmai.com
www.maluka-porzellan.de

 Sa./So./Mo.: 10 - 18 Uhr

Die Designerin Marie-Luise Franz führt durch die einzelnen Schritte der Porzellanproduktion, erklärt Gestaltungstechniken und stellt ihre neuesten Arbeiten vor.

Kinder können gegen eine kleine Spende Porzellananhänger bemalen und Ketten basteln.



© Tobias Kraemer

Gut Felleron e. V.

 Pentz 37
17111 Borrentin

27

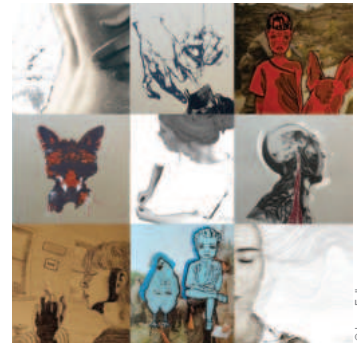


 Inga Feller
0151 40725052
inga.feller@web.de
www.felleron.de

 Sa./So.: 11 - 17 Uhr

Drei Frauen. Drei Stile. Eine Familie.

In den sanierungsbedürftigen Räumlichkeiten lassen drei Frauen einer Familie den kreativen Geist einziehen und zeigen Skizzen, Ölmalereien und Drucke. Kreative Besucher werden an den Ateliertisch der „Kunstwerkstatt“ eingeladen und können verschiedene Techniken ausprobieren oder ins Gespräch mit den drei Hobbykünstlerinnen kommen. Spenden sind erwünscht.



© Inga Feller

Irene Herre

 Dorfstraße 14
17111 Glendelin

28



 Irene Herre
03998 285741
herre.irene@gmail.com
malschule-malreise.de

 Sa./So./Mo.: 13 - 18 Uhr

Expressionistische Malereien

Figur, Portrait, Landschaft und Malereien nach Musik.




„Sehnsucht nach der Ferne“

© Irene Herre

Petra Hoffschildt – Kreativhof-Ton-Art

 **Ausbau 25**
17091 Breesen OT Kalübbe

 03960 420688
kreativhof-ton-art@web.de

 **Sa./So.: 10 - 18 Uhr**
Mo.: 10 - 13 Uhr

- Deko- und Gartenkeramik
- Experimentelle Kunstobjekte
- Figürliche Keramik



© Petra Hoffschildt

Jane Salomon

 **Dorfstraße 19**
17091 Wildberg OT Wolkow

 0174 8309086
atelier19.salomon@gmail.com
www.atelier19salomon.de

 **Sa./So.: 10 - 18 Uhr**
Mo.: 10 - 17 Uhr

LICHT + MEER

Landschaftsmalerei in Öl und Acryl
von Jane Salomon. Offenes Atelier.



© Jane Salomon

Heike Müller & Christine Henkel

 **Gessin 15**
17139 Basedow OT Gessin

 mueller-gessin@t-online.de
www.landpoetin.de

 **Sa./So./Mo.: 10 - 18 Uhr**

Gemeinschaftsausstellung
der Illustratorin Christine Henkel
(www.henkel-illustrator.de) und der
Hobbykünstlerin Heike Müller
mit Gedichten und Textilem.



© Christine Henkel/Heike Müller

Freunde des Mittelhof Gessin e. V.

 **Gessin 7**
17139 Gessin

 **Ulrike Ziggel**
039957 18305
mittelhof@gessin.de
http://gessin.de

 **Sa./So./Mo.: 10 - 18 Uhr**

Ausstellung auf dem Mittelhof Gessin mit 16 befreundeten Kunst- schaffenden

Fotografie: Matthias Brusch, Marie-Luise Bedia Cordova, Bibiana Omar Zajtai
Malerei: Marion Gesell, Falko Glöckner, Hubertus Holz, Anne Martin, Luisa Mende, Nils Linscheid, Maria Kleist, Gustavo Bedia Cordova
Druck & Illustration: Isabel Höpner, Ulrike Ziggel, Papierziege Claudia



© Matthias Brusch

Burmeister
Skulpturen: Nils Linscheid
Collage: Claudia Ziggel
Weil sie immer Teil unserer Gruppe
bleibt, zeigen wir eine kleine Sammlung
geschenkter Werke unserer verstorbenen
Freundin und Künstlerin Anja
Junghans.
Finissage am Montag ab 15 Uhr mit
Musik. Spenden erwünscht.

Roswitha Ziethen

 Ganschendorf 12
17111 Sarow OT Ganschendorf

33



 Roswitha Ziethen
0162 5109768
roswithaziethen@gmail.com
roswitha-ziethen.com



© Roswitha Ziethen

 Sa./So./Mo.: 10 - 18 Uhr

Ausstellung von Betonfiguren für den Garten, Tonfiguren, Malerei u.v.m.

Projekthof Karnitz e. V.

 Karnitz 9
17154 Neukalen OT Karnitz

34



 Martina Zienert
0175 3759096
info@projekthof-karnitz.de
https://projekthof-karnitz.de/



© Adrienne Cyjörgyi

 Sa./So./Mo.: 11 - 18 Uhr

Auf dem Projekthof Karnitz entstehen in unterschiedlichen Projekten Videos, Texte, Fotografien, Ausstellungen und Publikationen. Eine Auswahl der Produktionen seit den Jahren 2005 zeigen wir in einer Werkschau. Allen Produktionen ist gemeinsam, dass sie den Projekthof als Plattform sowie als Kultur-, Natur- und Erfahrungsraum für ländliche Resilienz nutzen, welches sich in dieser Werkschau widerspiegelt.


REGION MECKLENBURG-STRELITZ

Inge Heuwold & Galerie unikART im „Tageswerk“

 Tageswerk
Strelitzer Straße 43/44
17235 Neustrelitz


35



 03981 2429249
mail@inge-heuwold-fotografien.de
www.inge-heuwold-fotografien.de



© Inge Heuwold

 Sa.: 11 - 18 Uhr
So./Mo.: 10 - 18 Uhr

Lieber bunt...
Inge Heuwold, Malerei & Fotografie und etwas Musik.

Kulturkiosk

 Seestraße 28
17235 Neustrelitz

36



 Olivia Kaufmann
www.olivia-kaufmann.de

 Sa./So.: 13 - 18 Uhr
Mo.: 13 - 16 Uhr



© Olivia Kaufmann

Unter dem Titel „Morgen“ zeigt Olivia Kaufmann textile Arbeiten aus zwei Serien.

Morgen ist ein fragiles Versprechen, eine dünne Linie zwischen Hoffnung und Ungewissheit.

Morgen wird durch das geformt, was wir heute sehen – und durch das, was wir nicht sehen wollen.

Entdecken Sie experimentelle druckgrafische Momentaufnahmen auf Stoff, eine Auswahl an Originalen, gerahmte Werke und Fine Art Prints.

Verein zum Erhalt der Domjüch e. V.

Am Domjüchsee 1
17235 Neustrelitz



Christel Lau
03981 206195
info@domjuechsee.eu
www.domjuechsee.eu



© Christel Lau

So.: 10 - 17 Uhr

Es erwartet Sie ein geschichts- und kunstgeladener Rundgang über das Gelände der ehemaligen Landesirrenanstalt.

Kunsthhaus Neustrelitz

Schlossstraße 2
17235 Neustrelitz



Thomas Kowarik
03981 256040
tobias@kunsthhaus-neustrelitz.de
post@kunsthhaus-neustrelitz.de
https://kunsthhaus-neustrelitz.de



© Tobias Hecht

Sa: 14 - 18 Uhr
So: 14 - 22 Uhr
Mo: 14 - 18 Uhr

Die Kinder- und Jugendkunstschule präsentiert ihre Arbeiten in einer großen Ausstellung und bietet die Möglichkeit, selbst kreativ zu werden.

Sonntag, 19 - 22 Uhr: Per Anhalter durch die Seenplatte - eine multime-

dial-kabarettistische Lesereise über hochgeklappte Bürgersteige Mecklenburgs - von und mit Tobias Hecht, der blondbärtigen Drag-Queen Barbara und dem Konzeptkünstler Thomas Kowarik.

Burg Stargard Initiative & Kunst, Kultur, Leben e. V.

Kräutergarten der Burg Stargard
17094 Burg Stargard



Brigitte Fahrenhorst
0172 8753306
BrigitteFahrenhorst@t-online.de
www.burg-stargard-initiative.org



© Jan Diller und Irmgard Bornemann

Mo.: 15 - 18 Uhr

Barock trifft Mittelalter und Moderne

Ausstellung von Werken der Malerin Irmgard Bornemann im mittelalterlichen Ambiente der Burg Stargard. Vernissage mit Musik der „Dixie Connection“ (Dixieland, Swing, Blues, Ragtime und New Orleans Jazz).

Burg Stargard Initiative & Kunst, Kultur, Leben e. V.

Sabeler Weg 3
17094 Burg Stargard



Brigitte Fahrenhorst
0172 8753306
BrigitteFahrenhorst@t-online.de
www.burg-stargard-initiative.org



© Holger Thomas

Sa./So.: 11 - 18 Uhr

Holger Thomas – Faszination Schwarz Weiss

Der Blick durch den Sucher der Kamera schärfte das Auge des Fotografen für Land und Leute, für Kompositionen und Rahmen. Zu sehen sind wunderschöne Bilder aus Chile, Deutschland und Namibia.

Marie-Hager – Kunstverein Burg Stargard e. V.

 Dewitzer Chaussee 17
17094 Burg Stargard

 Andrea Stahlberg
0152 26876646
marie-hager-kunstverein@web.de
www.marie-hager-kunstverein.de

 Sa.: 10 - 18 Uhr

Faszination Norddeutschland
Städte & Landschaften mit ca. 30
selteneren Werken des 19. und 20. Jahr-
hunderts.

Neben einem Kunsthandwerkermarkt
und Kreativangeboten stellen sich
die Malschüler des Aquarellkurses
von Heike Camp in einer Sonderaus-
stellung vor und geben Einblick in ihr
Schaffen.



© Andrea Stahlberg

Ludwig Brähler

 Starsower Straße 9
17252 Mirow

 0173 2075219

 So./Mo.: 10 - 17 Uhr

Drechselei mit Ausstellung, Vorführung
und Werkstattbesichtigung. Erwerb von
Gedrechseltem möglich.



© Ludwig Brähler

3 Königinnen Palais

 Schlossinsel 2a
17252 Mirow

 039833 269955
info@3koeniginnen.de
www.3koeniginnen.de


 Sa./So./Mo.: 10 - 18 Uhr

Juli Schupa – Betonromantik
„concrete artworks“ sind Bilder aus, auf
und mit Beton. Inspiriert von Streetart
und Architektur. Die Kunstwerke sind
ein Ausdruck der Auseinandersetzung
mit der Ästhetik des Widerspruchs:
dem Spannungsfeld zwischen Härte
und Zerbrechlichkeit, zwischen roher
Materialität und künstlerischer Sensi-
bilität.



© Juli Schupa

Heike Leumann

 Lärzer Straße 6
17252 Mirow

 Heike Leumann
0170 4648718
Heikeleumann@gmx.de

 So./Mo.: 11 - 17 Uhr

Einblick in die

- Aufbaukeramik
- Deko- und Gartenkeramik
- Alltags- und Gebrauchskeramik



Annett Malcherczyk

Neufeld 1
17252 Mirow OT Qualzow

0162 8903112
amalcherczyk@aim.com

So.: 13 - 18 Uhr

Waldgeister - Kerstin Schinke und Annett Malcherczyk
Alltägliches und Kunst aus Holz und Keramik.



© Annett Malcherczyk

Skulpturenpark Wesenberg

Am Weißen See 3
17255 Wesenberg

039832 262466
info@skulpturenpark-wesenberg.de
<https://sculpture-park-wesenberg-bei-wu.de/de/>

Sa./So./Mo.: 10 - 16 Uhr

Ausstellung von Skulpturen internationaler Kunstschaffender in zehn einzelnen Galerien im Galeriegebäude und auf zwei Skulpturenpfaden im weitläufigen Gelände am Weißen See. Herausragend sind die Werke des spanischen Künstlers Cristobal Gabarron sowie weiteren international renommierten Künstlern aus Asien und Europa. Eintritt 10 Euro/Erwachsene.



© Skulpturenpark Wesenberg

MAXLUZI - Schauwerkstatt

Zwenzower Weg 7
17255 Wesenberg

03982 8640967
info@maxluzi.de
www.maxluzi.de

Sa.: 11 - 17 Uhr
So.: 11 - 16 Uhr
Mo.: 11 - 17 Uhr



© Luzi Gar

Erlebt die Kunst des Holzhandwerks hautnah. Durch große Jugendstilfenster bieten wir Einblicke in unsere Werkstätten, in denen wir aus nachhaltig gewonnenem Holz einzigartige Lampenschirme, Möbel

und Wohnaccessoires entstehen lassen. Hauptaugenmerk sind unsere hauchdunn gedrechselten Holzlampen, die mit ihrem warmen Licht für eine angenehme Beleuchtung sorgen.

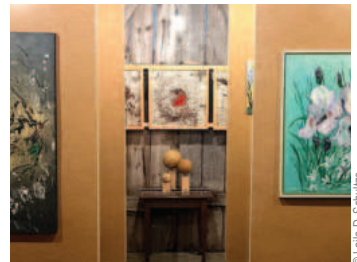
Laila-D. Schultze

Oberdorf 44
17258 Feldberger Seenlandschaft
OT Neugarten

Laila-D@t-online.de
r-jennricke@t-online.de

Sa./So.: 10 - 17 Uhr


Horreum Artis-Scheune der Kunst
Unter dem Motto: Nicht nur wir können einen Baum berühren, sondern der Baum auch uns, zeigt Laila-D. Schultze florale Bildgestaltung und Installationen. Im künstlerischen Umgang mit Pflanzen und Blumen ist für Laila-D. Schultze die Natur, die umgebende Landschaft und der eigene Garten unerschöpflicher Quell der Inspiration. Die Gastkünstlerin Renate Jennricke



© Laila-D. Schultze

zeigt: Acryl-, Aquarell- und Gouachemalerei. Neben naturgetreuer Darstellung von Blumen, Tieren und Landschaften zeigt sie auch den Ausflug in die Abstraktion, mit explodierenden Farben und Formen und das Cover berühmter Gemälde mit ihrer ganz eigenen Note.

Juliane Schönhauser

 Zum Waschsee an der Kirche
17258 Feldberger Seenlandschaft

 esceage@protonmail.com
<https://esceage.wordpress.com/>

 Sa./So.: 11 - 18 Uhr

Juliane Schönhauser zeigt in der alten Scheune kleinformatische Arbeiten. Es gibt Werke zum käuflichen Erwerb und kleinen Preis. Besucher sind eingeladen, selbst Pinsel und Stift in die Hand zu nehmen.



© Schönhauser

Bohlius – Wolfgang Prehm

 Alte Bäckerei
Strelitzer Straße 24
17348 Woldegk OT Bredenfelde

 Wolfgang, Prehm
0157 73731511
wprehm@bohlius.de
www.bohlius.de

 Sa./So.: 10 - 18 Uhr
Mo.: 10 - 13 Uhr

Bohlius präsentiert aktuelle Arbeiten. Die Motive seiner Bilder ergeben sich aus seinem Alltag: Es sind Landschaftseindrücke bei Spaziergängen, Momente beim Zubereiten von Speisen, der Anblick von Blumen auf



© Bohlius - Wolfgang Prehm

dem Tisch, Obst, Gläser. Porträts von Freunden und Bekannten. Es ist eine detailgenaue Darstellung in Malerei und Zeichnung, die das Wirkliche in bestimmten Momenten, Ausschnitten und Arrangements widerspiegelt.

Ines Diederich

 Vogelsang 1
17348 Woldegk OT Vogelsang

 0152 04170721
art@inesdiederich.de
www.inesdiederich.de

 Sa./So.: 11 - 18 Uhr

Präsentationen eigener künstlerischer Arbeiten im Innen- und Außenraum. Dabei ist der Garten mein persönlichstes künstlerisches Werk, von der großen Co-Autorin Natur mit geschaffen. Pflanzen, Tiere und uns Menschen in Harmonie zu setzen und dabei meine





© Ines Diederich

künstlerischen Felder urbar zu machen - daran arbeite ich, seitdem ich in Mecklenburg lebe.

Seien Sie eingeladen zu Begegnung und Dialog und zum Kennenlernen meiner inneren und äußeren Welten.

Jürgen Schulz – Holzschuppen Woldegk

 Göhrener Chaussee
gegenüber vom Edeka
17348 Woldegk

 0160 3537744
juergen.schulz14@freenet.de
www.holzschuppen-woldegk.com

 Sa./So.: 10 - 17 Uhr
Mo.: 10 - 16 Uhr

Laubsäge und Drechselwerkstatt. Schwibbögen, Pyramiden, Massivholzintarsien (Wandbilder) und gedrechselte Schreibgeräte.

Vorführung mit der Dekupiersäge - wie ein Schwibbogen entsteht, ein Füllfederhalter gedrechselt wird und wie Massivholzintarsien hergestellt werden.



© Jürgen Schulz

Keramikwerkstatt Strittmatter & Wiehle

 Siedlungsweg 16
17099 Datzetal OT Sadelkow

 Ilja Strittmatter
039606 20439
toepferhof-strittmatter@gmx.de

 Sa./So.: 10 - 17 Uhr

Wir bieten hochwertige Steinzeugkeramik in lebendigen Glasurfarben (türkis, grün-braun, rot und weiß) sowie vielfältigen Keramikschmuck (Ketten, Ohrringe, Armreifen, Ringe) an. Sie können uns beim Vordrehen an der Töpferscheibe zuschauen oder sich auch einmal selbst ausprobieren.

Im Garten wird es ab und an Lieder zum Zuhören und Mitsingen zur Gitarre geben.




© Heike Wiehle



© Heike Wiehle

Detlev Schwarz

 Kirchstraße 1
17099 Datzetal OT Roga

 039601 20358
detlevschwarz-roga@t-online.de

 Sa.: 12 - 18 Uhr

Der Künstler lädt zur Besichtigung seines Ateliers ein.



© Detlev Schwarz

Gabriele Schulz

 Kiechstraße 1
17099 Datzetal OT Roga

 039601 20358

 Sa.: 12 - 18 Uhr

Die Künstlerin lädt zur Besichtigung ihres Ateliers ein.



© Gabriele Schulz

Gm KunstRaum Pletz

 Rogaer Weg 2
17099 Datzetal OT Pletz

 Dr. Reinhard Gagel
0176 59974443
reinhard.gagel@gmx.de
<https://www.gmkunstraum.de/rg/>

 Sa.: 11 - 17 Uhr
So.: 12 - 17 Uhr

Ich zeige Bilder aus der Anfangsphase meines bildnerischen Schaffens: frech, unbekümmert, witzig, versuchsweise, lustvoll.



© Reinhard Gagel

Beate Heldt

 Dorfstraße 8b
17237 Kratzeburg

 0157 58167042
beate.heldt@gmx.de
www.toepferfantasien.de

 Sa./So./Mo.: 10 - 18 Uhr

Töpferei mit Laden und einem kleinen Garten, der zum Schauen, Entspannen und Träumen einlädt! Ich stelle Steinzeug-Keramik her, die ich aufwändig und liebevoll bearbeite. Kleine Lichtobjekte sind mein Steckenpferd, die mit Kerze oder Lichterkette, Gemütlichkeit und Wärme verbreiten.



© Beate Heldt

Karin Camara

 Havelkrug Granzin
17237 Kratzeburg OT Granzin

 0160 7649177
camara-art@web.de
www.camara-art.org

 Sa./So./Mo.: 13 - 20 Uhr

Der Havelkrug Granzin präsentiert eine Ausstellung der Künstlerin Karin Camara mit ihren Landschaftszeichnungen, die unmittelbar vor und in der Natur entstanden sind, reduziert auf das Wesentliche - die kraftvolle Ruhe ihrer Präsenz.



© Karin Camara

32

Tom „Tomu“ Wollenberg

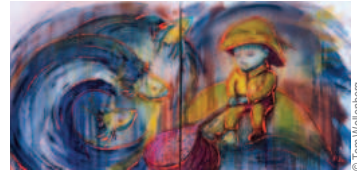
 Zachow 11
17094 Zachow

 0160 90652354
info@tomu-artworld.com
www.tomu-artworld.com

 Sa./So./Mo.: 10 - 18 Uhr

Dunkelbuntewesen

„Sie schleichen, sie fliegen – man sieht sie durch die Gegend ziehen.“ Der ZINNOBER Kulturkreis Zachow präsentiert Tom „Tomu“ Wollenbergs „Dunkelbuntewesen“. Seien Sie Sonntag, 10 - 18 Uhr dabei, wenn eines dieser Wesen zum Leben erweckt wird! Bei einem Livepainting können Sie miterleben, wie aus einer leeren Leinwand eine neue Welt entsteht.



Ebisu (Des Fischer's Sohn)

© Tom Wollenberg

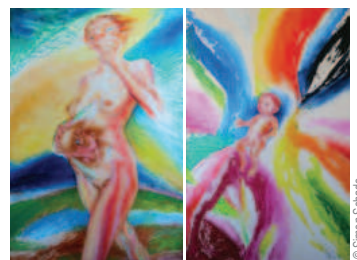
Simon Schade

 Kreckow 12
17349 Groß Miltzow

 03975 324176
simonschade3@gmail.com
www.simon-schade.de

 Sa./So./Mo.: 10 - 18 Uhr

Membranskulpturen - Bildmembrane - Kurzfilme eigener Produktion.



© Simon Schade

33

Anett Wüstenberg

📍 Dorfstraße 12
17252 Schwarz

📞 0174 2877928

🕒 Sa./So.: 11 - 18 Uhr

Keramik für Haus, Hof und Garten.



© Wüstenberg

Under-Ton-Keramik

📍 Hartwigsdorfer Weg 13
17217 Zahren

📞 Uwe Lawall
0179 2482163
uwelawall@alice-dsl.net
Under-Ton-Keramik.com

🕒 Sa./So./Mo.: 10 - 18 Uhr

Gebrauchskeramik mit Farbe und Humor, Keramikfiguren zum Schmuzeln für Draußen und Drinnen. Alles Unikate.



© Uwe Lawall

Sofia & Tino Eisbrenner – Vier Winde Hof

📍 Plath 18
17349 Lindetal OT Plath

📞 0176 19760802
sofia.eisbrenner@web.de
www.eisbrenner.de

🕒 Sa.: 11 - 18 Uhr
So.: 15 - 18 Uhr

Romantisch poetische Ölbilder von Sofia Eisbrenner begleitet durch die Glasfensterbilder von Peter Butschke laden zu einer besonderen Ausstellung ein: „Plaudern mit van Gogh und sensible Dinge“.
Die Galerie ist Samstag, 11 - 18 Uhr geöffnet.
Sonntag erwartet Sie das Gartenkonzert mit Tino Eisbrenner.
Einlass: 15 Uhr, Beginn: 16 Uhr



© Peter Butschke

Tickets unter: <https://pfindkonzert25.cortex-tickets.de/>
Für Kinder bis 14 Jahre freier Eintritt.

Anmeldung per E-Mail oder WhatsApp erwünscht.

Kerstin Wolter

📍 Friedrichshof 1
17349 Kublank OT Friedrichshof

📞 0172 4046910
wolter.kerstin@web.de

🕒 Sa./So.: 11 - 17 Uhr
Mo.: 11 - 16 Uhr

Quilts und mehr - Arbeiten aus Stoff
Seit 2010 arbeite ich mit neuen und alten Stoffen und habe in dieser Zeit viele Quilts und textile Bilder, aber auch Taschen, Laternen und Tierfiguren hergestellt. Eine Auswahl dieser Arbeiten ist im Garten zu sehen.



© Kerstin Wolter

Heike Camp-Facius

 Glienker Dorfstraße 16
17098 Friedland OT Glienke

 0177 6059587
kontakt@heikecamp.de
www.heikecamp.de

 Sa./So./Mo.: 10 - 18 Uhr

Wir laden Sie herzlichst in das Atelier Camp ein. Hier erwarten Sie Bilder in verschiedenen Größen und Techniken, wie Aquarell, Acryl und Mixed Media. Freuen Sie sich auch auf den handgemachten Schmuck der Künstlerin Heike Camp.
Gern dürfen Sie sich im Garten des Kunsthauses niederlassen und freundliche Gespräche mit Gästen und der Künstlerin führen. Wir freuen uns auf Sie!



© Heike Camp

Michael Dryba

 Glienker Dorfstraße 35a
17098 Friedland OT Glienke

 0151 17200809
md.naturholz@web.de
https://www.michael-dryba-holz-kunst.de/

 Sa./So.: 11 - 17 Uhr

Eine vielfältige Auswahl handgefertigter Holzprodukte, darunter: Schalen und Schüsseln. Sie sind nicht nur funktional, sondern auch Kunstwerke für Ihren Esstisch.
Lampen und Beleuchtung: einzigartiges Lampendesign.
Kunstgegenstände: faszinierende Kunstwerke aus Holz.
Kunst durch Upcycling: Schöne Uhren und andere Kunstgegenstände.




© M. Dryba

36

Sara-Maria Wawra – Ballwitzkeramik

 Lindenweg 1
17094 Holldorf OT Ballwitz

 03960 323048
maria.ballwitzkeramik@gmail.com
https://www.ballwitzkeramik.com

 Sa./So./Mo.: 10 - 18 Uhr

„Exponata del Phantasia“ - hochgebrannte Keramik-Unikate, Raku- und Rauchbrandkeramik. Verborgene Schätze, die wie aus einer anderen Zeit zu sein scheinen.
Wir laden an diesen drei Tagen in Traumwelten ein - von musikalischen Beiträgen umrahmt.



© A. Wawra

Klein Vielen e. V. & Holm Heinke

 Jahn-Kapelle
Zuwegung bei Dorfstraße 20
17237 Klein Vielen

 Jürgen Krämer
0151 75072793
j.w.kraemer@icloud.com

 Sa./So./Mo.: 13 - 16 Uhr

Der Maler Holm Heinke zeigt Bilder in der Jahn-Kapelle in Klein Vielen. Vernissage mit Musik am Freitag, den 6. Juni 2025 um 19 Uhr.



© Holm Heinke

37

Schmuck Schmiede Bergfeld

 Zur Schmiede 15
17237 Bergfeld

 Beate Böhme
039821 40305
www.schmuckschmiede-bergfeld.de

 Sa./So./Mo.: 10 - 18 Uhr

Schmuck aus Silber und Gold mit Edelsteinen, Glimmer und Fundstücken. Schauvorführungen traditioneller Techniken der Edelmetallverarbeitung.



© Beate Böhme

Maik Winter – Steinschmiede M - V

 Friedländer Straße 25
17039 Brunn

 winter.torgelow@hotmail.com
www.Steinschmiede-MV.de


 So.: 10 - 18 Uhr

In meinem kleinen Scheunenatelier erstelle ich Schalen, Skulpturen und Objekte aus Mecklenburger Feldstein. Erleben Sie einen Tag voller Kunst und Musik.



© Maik Winter

Werner Max Kothe – Atelier im Schmiedegarten

 Schmiedegarten
(gegenüber der Kirche)
17439 Schönbeck OT Rattey

 0162 1038584
post@kotheglas.de
www.kotheglas.de

 Sa./So./Mo.: 10 - 18 Uhr

Offenes Atelier für Fusingglas
Auf Wunsch: Kreativkurs FUSING für Anfänger
Open-Air-Ausstellung im Schmiedegarten - ca. 100 Glaskunstobjekte und Literaturweg
Galerie „Worpsweder Botschaft“
Auf Wunsch: Führung durch die Sammlung von Dr. K. Förster



© Werner Max Kothe

REGION MÜRITZ

Galerie im Haus des Gastes Waren

 Neuer Markt 21
17192 Waren (Müritz)

 03991 747790
haus-des-gastes@waren-tourismus.de
www.hdg-waren.de

 Sa./So./Mo.: 10 - 18 Uhr




„Ulrike“ Öl auf Leinwand
50 x 70 cm, 2020

© Annelie Kaduk

ANNELIE KADUK · MALEREI
Annelie Kaduk präsentiert Porträts, Sujets und Collagen, die sich mit den Licht- und Schattenseiten eines Frauenlebens befassen. Die meist großformatigen Bilder sind vielschich-

tig angelegt und faszinieren durch ihre Mehrdeutigkeit. Frauen, denen wir als Lyra, Muse, Barbie oder Muhme begegnen, oder als eine, die aus dem Dunkel ins Licht und aus dem Rahmen tritt...

Atelier Janett Heske

 Hotel am Müritz Nationalpark
Specker Straße 71
17192 Waren (Müritz)

 03991 62190
info@hotel-nationalpark.de
www.hotel-nationalpark.de

 Sa./So./Mo.: 13 - 18 Uhr

Seien Sie gespannt auf eine Ausstellung im gesamten Hotel. Hierbei zeigt Janett Heske farbenfrohe Gemälde, Plastiken, bemalte Gebrauchskeramik und Schmuckdesign aus selbst hergestellten Glasperlen.



© Janett Heske

Mario Görnitz

 Fichtestraße 36
17192 Waren (Müritz)

 0151 15169830
margoe1800@gmx.de
https://www.margoe-painting.com/

 Sa.: 13 - 17 Uhr
So.: 10 - 17 Uhr

Zuhause in Mecklenburg

Zu sehen sind die Bilder des Künstlers – Altes und Neues in Öl, Acryl und Aquarell. Die Ausstellung kann bei schönem Wetter im Garten fortgesetzt werden.



© Mario Görnitz

40

Helga Höppner-Molde

 Löhner Weg 4
17207 Röbel (Müritz)

 039931 51028
helgahoepfner@t-online.de

 Sa./So./Mo.: 10 - 20 Uhr

Kleine Ausstellung H.Hö.

Cornelia Kündl zeigt besondere Bilder in Acryl-Gießtechnik auf Leinwand. Helga Höppner überrascht mit „Roter Satin“ (Öl auf Leinwand, gemalt 2009).



© H. Höppner-Molde

Michael Voss – Vossination

 Kloster 27
17213 Malchow

 0174 4181296

 Sa./So.: 10 - 18 Uhr
Mo.: 10 - 16 Uhr

Neue Arbeiten: Plastisches, Arrangements aus Schiefer und Metall, Wandreliefs und Schmuckunikate.



© Fotosteller Meier

41

Textile Manufaktur Antje Reschwamm

Laschendorf 29
17213 Malchow

0151 17241431
info@kaa-reschwamm.de
www.kaa-reschwamm.de

Sa./So./Mo.: 10 - 18 Uhr

Feinstes Textildesign: handgewebte & geknüpfte Traumteppiche, individualisierbar in vielen Strukturen, Designs, Farben und Maßen, cooles Upcycling - Taschen & Rucksäcke aus unserer Segelmacherei, Sonnensegel nach Maß, Unikatschmuck, Malerei/Grafik, einzigartige Keramik.

Wir freuen uns auf Ihre Fragen und Anregungen.



© Antje Reschwamm

simsalArt e. V.

Passentin 22 / Wilhelmshöhe
17217 Penzlin OT Passentin

0176 64237116
buchhaltung@simsalart.de
https://simsalart.de/

Sa.: 18 - 23 Uhr
So.: 10 - 18 Uhr

Samstag, ab 18 Uhr:
Ausstellung ausgewählter Arbeiten der Bildhauerin Dorothee Rättsch. Um 20 Uhr Premiere DVD-Projekt „7 Rosen“: Collage über die wichtigste Arbeit der Bildhauerin Dorothee Rättsch. Torsten Harder live instrumental & Gesang.



© Stephan Rättsch

Sonntag, 10 - 18 Uhr:
Ausstellung ausgewählter Arbeiten der Bildhauerin Dorothee Rättsch. Die Künstlerin lädt zum Gespräch in Ihr Atelier.

11 - 14 Uhr: Workshop „Dünnhäutige Figuren“ für alle Altersgruppen, 15 Uhr: Theater mit Puppen - Stephan Rättsch „Der Drache mit dem Kaffeekrug“ (ab 4 Jahre).

Heike Gerling

Hartwigdorferweg 4
17217 Penzlin OT Zahren

0157 86079093
info@erlebniswerkstattzahren.de
www.erlebniswerkstattzahren.de

Sa.: 13 - 18 Uhr
So./Mo.: 14 - 18 Uhr

Kunst für Kinder

99% Recycelte Materialien zum Spielen, Erleben, Ausprobieren. Einhömer reiten, U-Boot fahren, Riesen-Murmelbahn, Helikopterdrohne, Drache, Afrika, Metropolis, Schlabberschlund und Elefantenrüssel zum Durchrutschen und viele weitere Überraschungen.



Christiane Dittmann

Klein Vielener Straße 8
17217 Penzlin OT Groß Vielen

0152 33915146
chdit56@gmx.de
www.atelier-christiane-dittmann.wv.to

Sa./So./Mo.: 10 - 18 Uhr

Öl- und Acrylmalerei, kleine Skulpturen. Verschiedenes, Dies und Das, das ein neues Zuhause sucht. Herzlich Willkommen im Atelier!



© Christine Dittmann

Mosaikkunst Jana Wolf

 Lange Straße 24
17217 Penzlin
OT Klein Lukow

 0160 8550579
atelier@mosaikkunst-wolf.de
www.mosaikkunst-janawolf.de

 Sa.: 11 - 18 Uhr
So.: 10 - 18 Uhr
Mo.: 10 - 17 Uhr


Ausstellung in der Mosaik Werkstatt von Yolanda Y. Wolf mit Malerei auf Leinwand, Glas und Keramik. Mitmachangebote für Kinder: Anfertigen kleiner Mosaikbilder oder Keramikfliesen zum Anmalen und Mitnehmen! Beratung zu Mosaiktechniken und Kursangeboten.




Wol. Collagen, abstrakte Zeichnungen, Holz und Keramik, Glas, mit Holzbrand und Keramikmalerei. Bild: © Jana Wolf, Yolanda Wolf

© Jana Wolf, Yolanda Wolf

Echtholzschmiede – Daniel Rehm

 Warener Chaussee 2
(direkt an der Bundesstraße)
17217 Penzlin OT Marihn

 0395 35175716
info@echtholzschmiede.de
www.echtholzschmiede.de

 Sa.: 10 - 18 Uhr
So.: 14 - 18 Uhr
19:30 Uhr Konzert

In der Echtholzschmiede entstehen Unikate aus Echtholz: u.a. Tische, Sitzgelegenheiten, Lampen etc.

Besichtigen Sie die Mitmachwerkstatt und die Ausstellung. Mit dabei: Naturfotos aus M-V auf verschiedenen Materialien (Eva & Lars Fricke). Sonntag, 19:30 Uhr: Konzert in der



© Daniel Rehm

Werkstatt mit Hobbymusikern aus der Region. Stilrichtung Folk, Pop und Überraschungen. Eintritt frei.

44

Müritzkeramik – Ute und Markus Böhm

 Alt Gaarz 6
17248 Lärz

 Werkstattgalerie Müritzkeramik
039833 22219
m-b@mueritzkeramik.de
www.mueritzkeramik.de

 Sa.: 10 - 18:30 Uhr
So.: 10:30 - 18:30 Uhr
Mo.: 10 - 18:30 Uhr

Verkaufsausstellung. Gefäße mit Kristall-, Reduktions- und Salzglasuren, Holzbrand.



© Markus Böhm

Jakob & Johanna Holzdesign

 Lindenstraße 55
17248 Lärz

 Johanna de Vos
0159 02161170
info@jakobjohanna.com
www.jakobjohanna.com

 Sa./So.: 11 - 18 Uhr

Auf dem alten Pfarrhof in Lärz, südlich der Müritz, leben und arbeiten wir: Jakob als Förster und Johanna als Designerin. Aus regionalem Holz wie Esche und Eiche stellen wir schlichte Servier- und Eierbretter sowie magnetische Messerhalter her. Immer handverlesen, entstehen zeitlose und nachhaltige Unikate mit hoher Lebensdauer.



© Johanna de Vos

Während KunstOffen öffnen wir die Türen unseres Ateliers im alten Pfarrhaus.

Für alle, die selbst handwerklich aktiv werden möchten, gibt es die Möglichkeit vor Ort einen eigenen Schlüsselanhänger zu gestalten.

Wir freuen uns auf euch!

45

Ole Heydt

Warener Straße 2
17194 Moltzow

0176 20984060
info@ole-heydt.de
www.ole-heydt.de

Sa.: 10 - 14 Uhr
So.: 12 - 17 Uhr



© Ole Heydt

Holz • Kunst • Handwerk

Das Sirren der Drechselbank, der Duft nach frischen Holzspänen, der genaue Blick um die perfekte Linie zu finden. Nach und nach entsteht aus einem unförmigen Klotz ein einzigartiges Schmuckstück. Jede Schale, jeder Stift, jeder Kreisel ist ein Unikat. In

liebevoller Handarbeit entstehen bei mir individuelle Geschenke, hochwertige Werbeträger, einzigartige Schreibgeräte sowie weitere Produkte aus ausgewählten Hölzern. Lass Dich faszinieren von einem alten Handwerk und den daraus entstehenden Produkten.

Bluhm's Delikat

Warener Straße 2
17194 Moltzow

0174 2586568
info@bluhmsdelikat.de
www.bluhmsdelikat.de

Sa.: 10 - 14 Uhr
So.: 12 - 17 Uhr
Mo.: 10 - 18 Uhr



© Bluhm's Delikat, Isabel Höpner

Kunst & Genuss bei Bluhm's Delikat

Zu sehen sind Skulpturen von Christiane Brusck, Druckgrafiken von Isabel Höpner, Kunsthandwerk aus Holz von Ole Heydt und Arbeiten der Künstlerin Anja Junghans.

Friedemann Henschel – Töpfergut Panschenhagen

Von-Hahn-Allee 8
17194 Grabowhöfe
OT Panschenhagen

039926 3275
henschelkeramik@yahoo.de
www.henschelkeramik.de

Sa./So./Mo.: 10 - 18 Uhr



© Friedemann Henschel

In einem alten Gutshaus finden Sie das Töpfergut Panschenhagen, eine Keramikwerkstatt mit Ausstellungsraum im Kellergewölbe. Keramik nicht als Massenware, sondern individuell gestaltet. Die frivolen Frauenfiguren inspirieren

im Gutspark und der Keramikwerkstatt zum Flirten.

Mit vitalem Humor lädt der Keramiker ein, ausladende Wesen von kühnen Proportionen und erzählfreudigen Details zu betrachten.

Sommergalerie Klein Gievitze

Klein Gievitze 9
17192 Peenehagen OT Klein Gievitze

Annette Mecklenburg
03993 47526
mail@kunstkucken.de
www.kunstkucken.de

Sa./So.: 11 - 18 Uhr



© Annette Mecklenburg

Ölbilder von Annette Mecklenburg (Klein Gievitze), Holzskulpturen von Christina Rode (Wietzow) und Fotos von Axel Heller (Zippelow).

Sonntag, 8. Juni 2025, 16 Uhr: Konzert mit Singer-Songwriterin Laura Folkers (Rostock), feinfühler und zugleich kraftvoller Pop & Jazz mit Folk-Elementen. Um Eintrittsspenden wird gebeten.

Die Kunstwerke werden in zwei von Holz, Glas, Lehm und Backstein dominierten Ausstellungsräumen sowie im Garten der Galerie gezeigt. Annette Mecklenburg und Axel Heller stehen während der Öffnungszeiten für Gespräche zur Verfügung.

Hof Sorgenlos

📍 Sorgenloser Weg 17
17192 Groß Gievitze

📞 Katrin Michaelis
0179 2045228
post@hof-sorgenlos.de
www.hof-sorgenlos.de

🕒 Sa./So.: 12 - 18 Uhr

Ausstellung „Abgedreht II“

Die Künstlerin arbeitet am liebsten mit Materialien, die ihre eigentliche Bestimmung bereits erfüllt haben und entsorgt werden. Es werden neue Objekte aus Werkstoffresten einer Dreherei und einer Tischlerei gezeigt. Konzert „Jule Spindler & Band“ am Sonntag um 15 Uhr. Musik zum Zuhören - mal humorvoll, mal ernst, mal ruhig, mal beschwingt.



© Katrin Michaelis

Gerald Schwörk

📍 Kurze Straße 4 A
17209 Fincken OT Kaeselin

📞 03992 22430
geraldschwork@t-online.de

🕒 Sa./So./Mo.: 10 - 17 Uhr

Die Kunstwerke von Gerald Schwörk werden vor und in der Feldsteinscheune Kaeselin ausgestellt. Dabei werden wunderschöne, handgefertigte Skulpturen aus Holz, Stein, Stahl und Kupfer präsentiert. Die Besucher erwartet am Samstag eine Tombola und Schaudrechseln und -schnitzen mit „Schwörki“ und Ludwig Brähler.



© Gerald Schwörk

Agneta Ambrosian

📍 Dorfstraße 19 A
17192 Groß Plasten
OT Carolinenhof

📞 039928 870085
a@ambrosian.eu
https://www.ambrosian.net

🕒 Sa./So.: 10 - 21 Uhr

„Sommerlichter - Ambrosianische Welten“ im Künstlerhaus

Meine Ausstellung möchte die Schönheit und Wärme meiner Wahlheimat Mecklenburgische Seenplatte in modernem Kontext reflektieren und meine Gäste auf die Reise mitnehmen, um die Vorfreude des bevorstehenden Sommers zu spüren.



© Agneta Ambrosian

Ich erstelle auf großformatigen Leinwänden Portraits und abstrakte Bilder als Installationen. Meine Kunstwerke sind dreidimensional, wodurch ich den Betrachter haptisch und emotional einbeziehe.

Kulturkolchoso Lehsten / Büdnerlei Lehsten

📍 Friedrich-Griese-Straße 31
17219 Möllenhagen OT Lehsten

📞 Kulturkolchoso Lehsten e.V.
kontakt@kulturkolchoso.com
https://kulturkolchoso.com/de

🕒 Sa.: 12 - 18 Uhr
So.: 11 - 18 Uhr

„Radio Futur“ ist eine Liveveranstaltung zu positiven Zukunftsbildern. Neben einer Ausstellung und einem erleb- baren Parcours am Wochenende gibt es Sonntag ein Radioprogramm aus einer fiktiven positiven Zukunft, eine Sendung vom 08.06.2050. Diverse Künstlerinnen und Künstler gestalten dieses Programm teils live vor Ort. Ein Experiment zwischen Kunst und Zukunftsfragen, zwischen Hören und Erleben.



© sarah frank

Künstlergruppe Vierfalt

📍 Seeberg 9
17217 Groß Lukow

93



📞 Nadine Twieg
0151 40370848
ntwieg@gmx.de

🕒 Sa./So.: 10 - 17 Uhr

Ausstellung neuer Arbeiten der Künstlergruppe Vierfalt in der Scheune in Groß Lukow

Entdecken Sie in der großzügigen und imposanten Scheune die vielfältigen Arbeiten der vier Künstler:

- Nadine Twieg (Tonkunst)
- Hannes Schulze (Holzarbeiten)
- Jessica Matz (Malerei und Illustration)
- Sabine Schulze (Fotografie)



© Nadine Twieg

Der Außenbereich lädt zum Verweilen, Betrachten und Kontakte knüpfen ein.

Boris Duhm (Galerie Burg 32 für Internationale Kunst) & Gemeinde Stuer

📍 Kultur- und Gemeindehaus
Fritz Reuter
Dorfstraße 26
17209 Stuer

94



📞 0176 72957209
borisduhm@hotmail.com
www.borisduhm.com

🕒 Sa./So./Mo.: 14 - 18 Uhr

Positionen zeitgenössischer Kunst von international etablierten Kunstschaaffenden. Vernissage am 7. Juni 2025, 14 Uhr mit einer Ausstellung, die überraschende und poetische Verbindungen zwischen Malerei und Skulptur zeigt. Zeitgleich findet in der Galerie Burg 32 (Burgweg 32, 17209 Stuer Vorwerk) die Ausstellung des



© Boris Duhm, 2024

Ausstellungsansicht im Fritz Reuter Haus: Götzen der Liebe im fahlen Wald.

Künstlers Boris Duhm statt. Beide Ausstellungen sind bis 15. Juni 2025 samstags, sonntags, montags und donnerstags, 14 - 18 Uhr geöffnet. Um eine kleine Spende wird gebeten.

Sommerladen Naturmoden

📍 Dorfstraße 58
17209 Leizen OT Minzow

95



📞 Susanne Fischer-Geißler
0152 09425288
geissler@sommerladen-minzow.de
www.sommerladen-minzow.de

🕒 Sa./So.: 11 - 18 Uhr
Mo.: 10 - 17 Uhr

Silke Voss zeigt ihre Bilder „Sommerfrauen“ passend zur natürlichen Mode in bunten Farben von S-XXL, passend dazu Unikatschmuck aus Papier, Steinen und Keramik. Präsentiert im Bauerngarten und in der Galeriescheune. Die Bilder sind bis Ende Oktober zu sehen.



© Silke Julia Voss

Daniela Friederike Lüers im Gutshaus Ludorf

📍 Rondell 7-8
17207 Südmüritz OT Ludorf

96



📞 Romantik Hotel Gutshaus Ludorf
039931 8400
info@gutshaus-ludorf.de
www.gutshaus-ludorf.de

🕒 Sa./So./Mo.: 10 - 18 Uhr

„Lichtfarben“ - Farblandschaften in Mecklenburg

Künstlerin Daniela Friederike Lüers stellt Gemälde ihrer aktuellen Reihe „Plein Air - Mecklenburg im Licht“ im Barocksaal aus. Dabei können auch die historischen Deckenmalereien besichtigt werden, die bei der Restau-



© Daniela Friederike Lüers

rierung des 1698 erbauten Hauses entdeckt wurden. Im Restaurant werden Kaffee, hausgebackene Kuchen und Abendessen angeboten. Abends ist es ratsam zu reservieren.

Bettina Aderhold

Von-Hahn-Allee 12
17194 Panschenhagen



039926 3474
bettina.aderhold@yahoo.de
stallerie-panschenhagen.de

Sa./So./Mo.: 10 - 18 Uhr

Textile Unikate und Bilder von Bettina Aderhold, Schmuck von Sophie und Postkarten von Laura-Luise, Klangcollagen und Songminiaturen von AG Schellheimer sowie Kurzfilme von Kampanella-in-motion in der Stallerie Panschenhagen.



© Bettina Aderhold

Kulturwiese Rittermannshagen

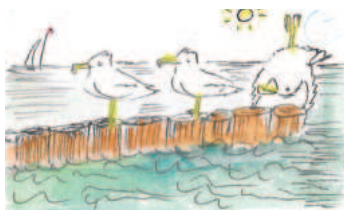
Rittermannshagen 30A
17139 Faulenrost
OT Rittermannshagen



kultur.wiese@aol.com

Sa.: 12 - 17 Uhr
So.: 11 - 17 Uhr
Mo.: 11 - 16 Uhr

Illustrationen und Zeichnungen zum Thema „Meerlichkeiten“ des Rostocker Künstlers Leopold Lawrenz. Der Künstler wird vor Ort sein, zeichnen und freut sich über interessante Gespräche.



© Leopold Lawrenz

Samstag wird der Holzkünstler Mirko Rümker aus Basedow mit der Motorsäge aus einem Baumstamm ein neues Kunstwerk erschaffen. Täglich um 14 Uhr: Kircheführung Dorfkirche Rittermannshagen

Atelier Café Sembzin

Dorfanger 7A
17192 Sembzin



Peter Watta
03991 182030
peter.watta@t-online.de

Sa./So./Mo.: 10 - 18 Uhr

Im Atelier Café Sembzin erwarten Sie Keramik von Christiane Landbeck und Kunst aus dem Glasatelier Lucas. In ihrem Atelier in Kalkar Hanselaer stellen Sabine und Harald Lucas Objekte aus Spezialglas her. Sabine Lucas arbeitet mit viel Gefühl und sehr geduldig an der offenen Flamme. Harald Lucas hat seine Leidenschaft in der Glasschmelztechnik (Glasfusing) gefunden. Ein weiterer Gast ist die Künstlerin Kerstin Börner-Groß mit ihren Bildern.



© Christiane Landbeck



© Sabine und Harald Lucas

Kludia Plodeck

Zum Kölpinsee 12
17192 Klink OT Grabenitz



0162 9427586
plodeck@t-online.de

Sa./So./Mo.: 10 - 17 Uhr

Holzkunst und -deko, Schnitzerei, Gartendeko und -möbel aus Eiche, rustikale Skulpturen, Baumscheiben, Tischplatten, Relief, Holzvögel und -bohlen.



© Kludia Plodeck

Skulpturenpark Petersdorf

📍 Am Park 1
17213 Fünfseen OT Petersdorf

📞 Dr. Hartmut Prandke
0170 5300853
prandke@t-online.de

🕒 Sa./So./Mo.: 10 - 18 Uhr

Skulpturen zum Schmunzeln und zum Nachdenken über die Probleme unserer Zeit.
Spende erwünscht.



© Dr. Hartmut Prandke

Siegfried Besser

📍 Zum Grünen Stern 1
17194 Marxhagen

📞 039933 71062

🕒 So./Mo.: 11 - 18 Uhr

Kunsthof Zum Grünen Stern
Ausstellung im Atelier Siegfried Besser,
Künstlerbund M-V e.V. im BBK:
Malerei und Figürliche Keramik.

Ausstellung im Atelier Anke Besser-Güth: Keramische Plastik und Pastell.

Als Gast Susanne Besser, Verband Bildender Künstler Thüringen e.V. im BBK.

Ausstellung im Hof: Malerei, Skulptur und Mixed Media.



© Susanne Besser



© Susanne Besser

Sylvester Antony & Wadim Rakowski

📍 Leonardo-da-Vinci-Weg 3a
17091 Wrodow

📞 01520 9481472
hallo@davinci3.de
www.davinci3.de

🕒 Sa./So./Mo.: 10 - 18 Uhr

„Zeichen und Signale“ im DAVINCI 3
Die Ausstellung erkundet Kunst als universelle Sprache und lädt dazu ein, innezuhalten und sich auf den Dialog einzulassen. Die Werke von Wadim Rakowski (ISR), Sylvester Antony (D) und Robert Günther (D) umfassen Malerei, Installation, Plastik, Fotografie und Video.
„Shuttle-Service“ ab Bahnhof Mölln nach Wrodow (telefonische Anmeldung).



© Sylvester Antony & Robert Günther



Frank Meinel

📍 Joseph-Beuys-Weg 1
17091 Wrodow

📞 Frank Meinel

🕒 Sa./So.: 10 - 17 Uhr

Fotografie im Schloss

In vier opulenten Räumen des Schlosses Wrodow präsentieren vier Fotografinnen und Fotografen eine facettenreiche Ausstellung:

- Frank Brehe - „hold fast“ - minimalistische Tierfotografie [www.frankbrehe.de]



© F. Meinel, F. Brehe, C. Müller, H. Köhl

- Frank Meinel - „Sinners“ - ästhetische Shibari-Fotografien [instagram.com/herrmeinel.de]
- Claudia Müller - künstlerische Naturfotografie [www.flowerpics.de]
- Heiko Köhl - „unterwegs & außerhalb“ [instagram.com/elfestivalito]

STADT NEUBRANDENBURG

KUNSTRAUM RWN Halle 14

📍 Nonnenhofer Straße 36
17033 Neubrandenburg

📞 Andrea Wilmsmann
0162 7496676
info@andreawilmsmann.de
kunstraum-neubrandenburg.com

🕒 Sa./So./Mo.: 10 - 18 Uhr



© Bernd Lascin

Atelieregemeinschaft

Ein breites künstlerisches Spektrum erwartet Sie: Malerei, Fotokunst, Konkrete Kunst, Plastiken, Bildhauerei, Betonkunst - es gibt viel zu entdecken! Mit musikalischer Untermalung erleben

Sie die Künstler und ihre Werke, plaudern, fachsimpeln und tauchen ein in eine Welt aus Form und Farbe. Gastkünstler bereichern das vielfältige Angebot. Details finden Sie auf der Website.

Kunst, Kultur und Leben e. V.

📍 Rosenstraße 10
17033 Neubrandenburg

📞 Simone Beatrice Gurk
0160 8238889
kunst-kultur-leben@gmx.de
www.kunst-kultur-leben.de

🕒 Sa./So./Mo.: 12 - 18 Uhr



© Kunst, Kultur und Leben e. V.

Bezaubernde Frauenwelten

Der Künstler Alexander Korolev ist in der Lage, eine Figur in einer einzigen Bewegung zu zeichnen, sie in die Komposition des Blattes einzufügen. Seit 1998 ist er Mitglied der Kreativunion der Künstler Russlands. Werke von ihm befinden sich u.a. in Museen Russlands. Er lebt seit 2023 in Neubrandenburg und stellt nun in der Petite Galerie Beatrice aus.

56

Archiv Bildende Kunst MSE e. V.

📍 Sammlung von Künstlervor- und nachlässen
Baumhaselstraße 12
17033 Neubrandenburg

📞 Maureen Grimm
0176 85996974
info@abk-mse.de

🕒 Sa.: 14 - 17 Uhr



© Adelheid Sandhof, Heilbronn

Lebenszeichen

Adelheid Sandhof.
Gabriele Schulz.
Gertraud Wendlandt.
Malerei-Grafik-Plastik.

Kunstsammlung Neubrandenburg

📍 Große Wollweberstraße 24
17033 Neubrandenburg

📞 0395 5551290
kunstsammlung@neubrandenburg.de
www.kunstsammlung-neubrandenburg.de

🕒 Sa./So.: 10 - 17 Uhr



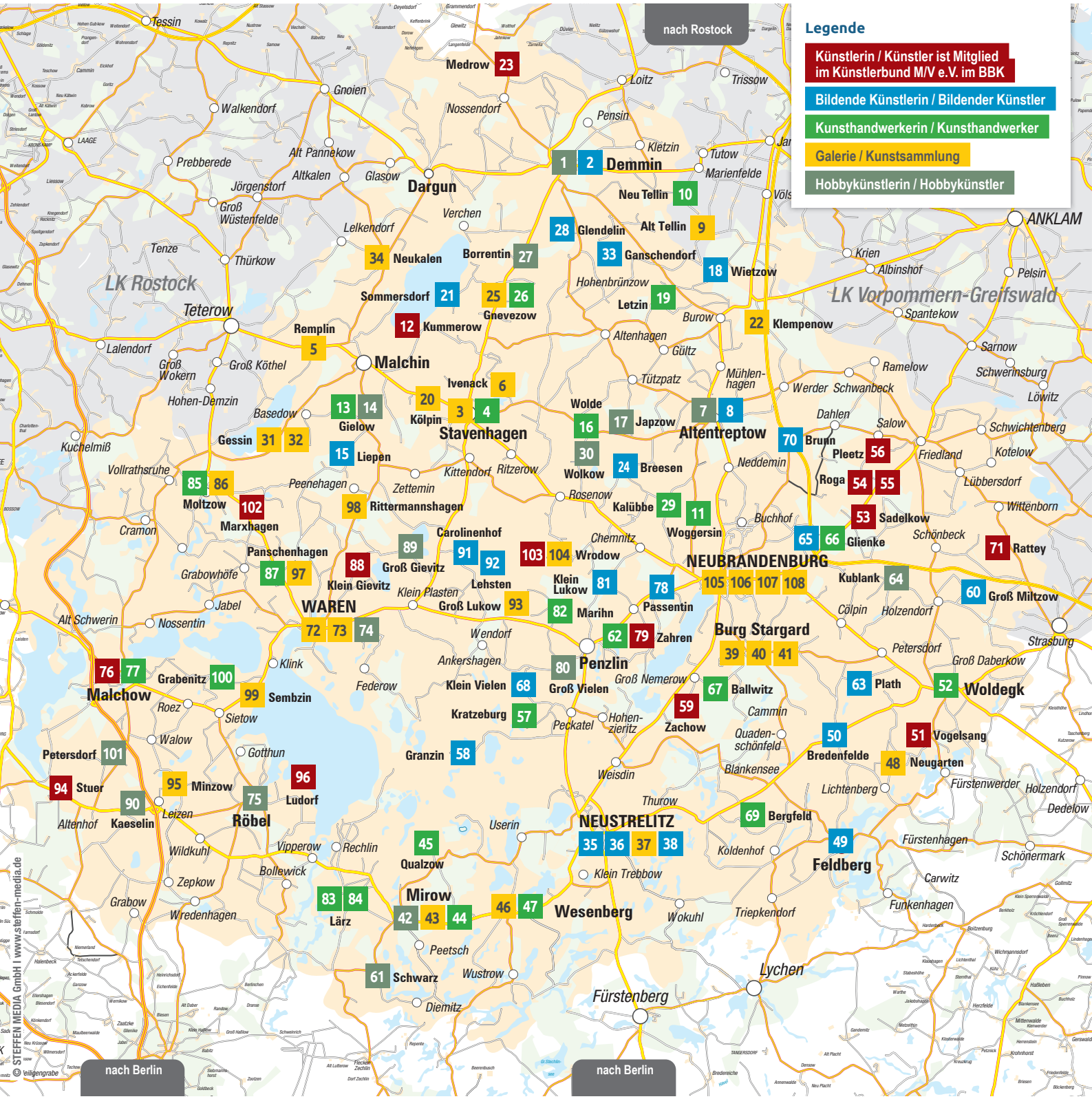
© Bernd Lascin

Ganzjährige Bestandsausstellungen:
Der glückliche Griff. - Malerei und Plastik aus dem Bestand.

Simon Schubert: Weißes Zimmer.
• Rauminstallation zur Städtischen Kunstsammlung im Palais

Simon Schubert: Das Brandzimmer.
• Rauminstallation zu den Überresten der Städtischen Kunstsammlung

57



Legende

- Künstler / Künstler ist Mitglied im Künstlerbund MV e.V. im BKK
- Bildende Künstler / Bildender Künstler
- Kunsthawerkerin / Kunsthawerker
- Galerie / Kunstsammlung
- Hobbykünstler / Hobbykünstler

STEFFEN MEDIA GmbH | www.steffen-media.de
 © 2018
 lilligengrabe



Wir fördern KunstOffen.

**Lassen Sie sich inspirieren
und bald von sich hören:**

Weitere interessante Angebote
erwarten Sie dann bei uns. Wir
bieten Ihnen beste Arrangements
für Ihren finanziellen Einsatz.

Sparkasse Mecklenburg-Strelitz
Sparkasse Neubrandenburg-Demmin
Müritz-Sparkasse

