



LANDKREIS
MECKLENBURGISCHE
SEENPLATTE

KunstOffen

23. bis 25. Mai
Pfingsten 2026



www.mecklenburgische-seenplatte.de/kunstoffen

MV 
tut gut.



KunstOffen

in der Mecklenburgischen Seenplatte

Impressum

Herausgeber: Tourismusverband Mecklenburgische Seenplatte e.V.
 Turmplatz 2 · 17207 Röbel/Müritz · 039931/5380
 info@1000seen.de · www.mecklenburgische-seenplatte.de
 In Zusammenarbeit mit:
 Landkreis Mecklenburgische Seenplatte
 Büro des Landrates/Bereich Kulturförderung
 Platanenstraße 43 · 17033 Neubrandenburg · 0395/570873123
 cindy.schluessler@lk-seenplatte.de
 www.lk-mecklenburgische-seenplatte.de



Titelbild: Keramik von Müritzkeramik - Ute und Markus Böhm aus Lärz
 Beitrag auf Seite 57, ©1000seen.de/Drühl

Bildnachweise: Teilnehmerinnen und Teilnehmer der Aktion KunstOffen in der Mecklenburgischen Seenplatte

Layout/ Druck: LINUS WITTICH Medien KG
 Röbeler Straße 9 · 17209 Sietow · 039931 5790
 info@wittich-sietow.de · www.wittich-sietow.de

Mit freundlicher Unterstützung der Sparkasse Mecklenburg-Strelitz, der Sparkasse Neubrandenburg-Demmin und der Müritz-Sparkasse.

Haftungsausschlussklausel: Der Herausgeber dieser Broschüre übernimmt für die Richtigkeit der Angaben und für die Durchführung sowie für den Inhalt der genannten Veranstaltungen keine Gewähr.

Legende

- Berufsverband Bildender Künstlerinnen und Künstler Mecklenburg-Vorpommern
- Bildende Künstlerin / Bildender Künstler
- Kunsthawerkerin / Kunsthawerker
- Galerie / Kunstsammlung
- Hobbykünstlerin / Hobbykünstler

- Ausstellung
- Werkstatt
- Atelier
- barrierefrei

Pfingsten 2026

Ein Wochenende im Zeichen der Kunst

Liebe Gäste,

KunstOffen zählt zu den herausragenden kulturellen Höhepunkten des Landes M-V und ist zugleich ein fester Bestandteil der lebendigen Kunstszene in unserem Landkreis.

Landkreiskarte
mit allen
Standorten auf
Seite 70/71

Vom **23. bis 25. Mai 2026** verwandelt sich der Landkreis Mecklenburgische Seenplatte in eine vielfältige Bühne der Kunst: An rund 130 Orten wird Kreativität sichtbar, spürbar und erlebbar.

Nutzen Sie diese besonderen Tage, um zahlreiche Höfe, Galerien, Werkstätten und Ateliers zu besuchen. Entdecken Sie die beeindruckende Vielfalt künstlerischen Schaffens, von Malerei und Grafik über Bildhauerei und Fotografie bis hin zum Kunsthandwerk, und lassen Sie sich von den Werken und ihren Geschichten inspirieren. Sowohl bekannte als auch neue Künstlerinnen und Künstler öffnen ihre Türen und gewähren Ihnen persönliche Einblicke in ihre Arbeitsweisen und die Entstehung ihrer Werke.

Den feierlichen Auftakt bildet die Eröffnung am **Freitag, dem 22. Mai 2026 um 18 Uhr** im Atelier „Kunst am Hafen“ in Neubrandenburg mit einer Ausstellung der Künstler Tom Wollenberg, Vlad Volosenko sowie junger Künstlerinnen und Künstler der Kinder- und Jugendkunstschule Neubrandenburg. Im Anschluss erwartet Sie ab **19:45 Uhr** ein Konzert der Band „Nicht aus Berlin“ (weitere Informationen finden Sie auf Seite 65).

Ganz im Sinne der Tradition laden Sie die leuchtend gelben Schirme an Pfingsten dazu ein, auf Entdeckungsreise zu gehen, Kunst zu genießen und an vielen Orten auch selbst kreativ zu werden.

Wichtig:

Bitte informieren Sie sich zu dieser Veranstaltung über eventuelle Programmänderungen unter www.mecklenburgische-seenplatte.de/kunstoffen sowie auf der Internetseite des Landkreises MSE unter www.lk-mecklenburgische-seenplatte.de/KunstOffen.

REGION DEMMIN

Lilo Schlösser

📍 Heinrich-Zille-Straße 19
17109 Demmin

📞 03998 432084
karl-lilo-schloesser@t-online.de
www.pommerscher-kuenstlerbund.de

🕒 Sa./So./Mo.: 10 - 18 Uhr

Ausstellung meiner neuen Werke im Wintergarten. Atelier mit Malerei und Grafik sowie Skulpturengarten mit Werken von Karl Schlösser (†). Arbeitszimmer mit Malerei und Literatur von Karl Schlösser und Gesprächsrunden bei Kaffee und Kuchen.



„Romantik pur“, Öl, 60 x 60 cm, 2024

© Lilo Schlösser

Christine Richter

📍 Am Kirchengut 5
17109 Demmin

📞 03998 362483
christine.richter@cantemus.de

🕒 Sa./So.: 10 - 18 Uhr

Aufbaukeramik (Gefäße, Skulpturen, Mosaiken, Schmuck u.v.m.), großer Skulpturengarten und musikalische Umrahmung.



Gesichter

© Christine Richter

Kunstspeicher Stavenhagen

📍 Reuterplatz 2
17153 Reuterstadt Stavenhagen

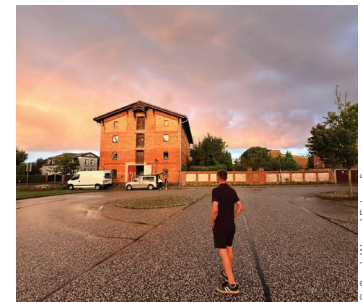
📞 Hagen Effenberger
0159 04695930
effenbergerhagen@gmail.com
mv-kultur.de/kultur-orte/kunstspeicher-stavenhagen-busbahnhof

🕒 Sa./So.: 10 - 18 Uhr
Mo.: 10 - 16 Uhr

Bereits zum dritten Mal öffnet der Kunstspeicher seine Türen und bietet Künstlern und Kunsthandwerkern die Möglichkeit, ihre Werke zu präsentieren und zum Verkauf anzubieten. In gewohnter Abwechslung ist wieder von Malerei bis Holzarbeiten und



vielmehr für reichlich Abwechslung gesorgt. Für den kleinen Hunger gibt es wieder Bratwurst, Kaffee und Kuchen.



Kunstspeicher Stavenhagen

© Sarah Wienzel Fotografie

Schäfers und Freunde

📍 Kölpin 4
17153 Stavenhagen
OT Kölpin

📞 Anne-Dore Schäfer
0172 9931073
adschaefer@arcor.de

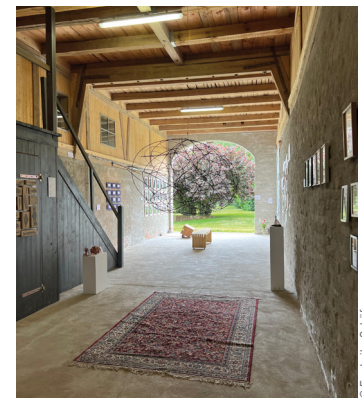
🕒 Sa./So.: 10 - 18 Uhr
Mo.: 10 - 15 Uhr

Kunstaustellung folgender Künstlerinnen und Künstler:

- Michael Beyer: Videoinstallation
Instagram: @miclololand
- Wolfgang Borrs: Fotografie
Instagram: @wolfgangborrs
- Michael Hepp: Skulptur
Instagram: @mcxx361
- Marc Rohweder: Malerei
Instagram: @studiomarcrohwerder



- Anne-Dore Schäfer, Malerei
- Frederike Schäfer, Installation
- Karin Wilpert, Malerei



Kunstspeicheune

© Frederike Schäfer

Projekthof Karnitz e.V.

 Karnitz 9
17154 Neukalen OT Karnitz

 Martina Zienert
0175 3759096
zienert@projekthof-karnitz.de
<https://projekthof-karnitz.de>

 Sa./So./Mo.: 10 - 18 Uhr

Auf dem Projekthof Karnitz entstehen in unterschiedlichen Projekten Videos, Texte, Fotografien, Ausstellungen und Publikationen. Eine Auswahl der Produktionen seit dem Jahr 2005 zeigen wir in einer Werkschau. Allen Produktionen ist gemeinsam, dass sie den Projekthof als Plattform sowie als Kultur-, Natur- und Erfahrungsraum für ländliche Resilienz nutzen. Das spiegelt sich in dieser Werkschau wider.




Wir sind die Erben allen Fortschritts

© Projekthof Karnitz e.V.

Kerstin Baarmann & Lothar Oertel - Verein sieh+mal

 Karnitz 10
17154 Neukalen
OT Karnitz

 0157 88595493
kontakt@umbra-grafik.de
www.lotharoertel.de

 Sa.: 14 - 18 Uhr
So.: 12 - 18 Uhr

Im Gewölbekeller des ehemaligen Gutshauses sind Musik und Installationen zu erleben. Im Gelände des Parks kann gewandelt und Skulpturen und Objekte verschiedenen Materials entdeckt werden. An allen drei Tagen wird außerdem ein Bildhauerworkshop mit Lothar Oertel veranstaltet (Sa. - Mo., 11 - 17 Uhr).



Holz, Stein und andere Materialien sowie Werkzeuge und Maschinen sind vorhanden. Anmeldung unter 0176 16626657 oder kontakt@lotharoertel.de. Tagessatz: 90 Euro / Wochenende: 260 Euro. (<https://www.auf-nach-mv.de/veranstaltungssuche/e-bildhauer-workshop>)



Blick aus dem Gewölbe

© kelba

Kunstförderverein Schlosskapelle Remplin e.V.

 Schloßstraße 15
17139 Malchin
OT Remplin

 Peter Balsam
0163 8693632
info@kunst.kapelle.de
www.kunst-kapelle.de

 Sa.: 11 - 18 Uhr
So./Mo.: 10 - 18 Uhr

Ausstellung von Werken zeitgenössischer Künstler mit musikalischer Umrahmung.



Schlosskapelle Remplin

© Peter Balsam

Ava Smitmans

 Darbein 8
17159 Dargun
OT Darbein

 0176 63073315
mail@atelier-ava-smitmans.de
www.atelier-ava-smitmans.de

 Sa./So.: 10 - 18 Uhr

Als neu zugezogene Künstlerin eröffne ich mein Atelier mit kleiner Galerie. Mein künstlerisches Interesse gilt in Malerei, Zeichnung sowie Objekten meiner Umgebung und dort vor allem den übersehenen Ecken, Reibungspunkten, Alltäglichem und dem Wandel.



Stipendien, Stadtmalprojekte, Ausstellungen und Arbeiten in öffentlichen Sammlungen deutschlandweit.



Solarium, a.d.R. Expedition/Inpedition (Loitz)

© Ava Smitmans

GK Kunst Klasse 11 der KGS Altentreptow

 Fritz-Reuter-Haus
Oberbaustraße 62
17087 Altentreptow

 03961 215512
sekretariat@kgs-altentreptow.de

 Sa./So.: 10 - 18 Uhr

In der Ausstellung „Tausend Fotos – Heimat“ erkundeten 42 Schülerinnen und Schüler der KGS Altentreptow ein Semester lang, was Heimat für sie bedeutet. Ihre Fotografien zeigen Vertrautes, Vergessenes und Zukünftiges. Besucher sind eingeladen, an interaktiven Workshops teilzunehmen, um ihre eigene Sicht auf Heimat zu teilen. Eine digitale Galerie ermöglicht es, Bilder und Gedanken auszutauschen. Durch den Dialog zwischen Schülern



und Besuchern wird Heimat zu einem lebendigen Konzept, das Identität und Verantwortung neu definiert. Gemeinsam gestalten wir die Zukunft unserer Heimat.




Heimat im Spiegel der Tollense

© Thilo Lüdtke

Alexander Steinmann

 Liepen 29
17139 Gielow
OT Liepen

 03995 7299793
as-bildhauer@t-online.de

 Sa./So./Mo.: 13 - 17 Uhr

Bildnisse und Skulpturen in Stein & Metall. Ruhige Open-Air-Ausstellung im Garten.




© Alexander Steinmann

Kristina Freitag

 Gielow Mühle 4
17139 Gielow
OT Gielow Mühle

 0160 1255825
kristina.f.muehle@t-online.de

 So.: 10 - 18 Uhr
Mo.: 10 - 17 Uhr

Herzlich willkommen in meinem Atelier. Hier erwarten Sie Bilder in verschiedensten Techniken und auf unterschiedlichsten Materialien. Gastkünstlerinnen bieten ihre liebevoll gestalteten Keramikunikate an. Wir wohnen in einem naturnahen Garten, der zum Staunen, Entspannen und Träumen einlädt. Wir freuen uns auf Sie.



Malerei auf verschiedenen Materialien

© Kristina Freitag

Jana Müller - Galerie MüllerIch

 Hinrichsfelder Straße 3
17139 Gielow

 0173 9258037
j_mueller66@yahoo.com

 Sa./So.: 10 - 17 Uhr
Mo.: 10 - 15 Uhr

Herzlich lade ich Sie zu meiner Bilder- ausstellung zu KunstOffen ein und freue mich auf nette Gespräche. Es werden auch Bilder des jungen Künstlers Thomas Lüdemann zu sehen sein. Für das leiblichen Wohl in gemütlicher Atmosphäre mit Kaffee und Kuchen wird gesorgt.



Bilderserie...Liebe, Glück, Vertrauen, Hoffnung

© Jana Müller

Heike Müller & Christine Henkel

 Gessin 15
17139 Basedow
OT Gessin

 Heike Müller
03995 720995
mueller-gessin@t-online.de
www.henkel-illustrator.de
www.landpoetin.de

 Sa./So./Mo.: 10 - 18 Uhr

Gemeinschaftsausstellung der Illustratorin Christine Henkel und der Hobbykünstlerin Heike Müller mit Gedichten und Textilem.



Illustration Wiese



Herzliches Willkommen

Juan Cabrera

 Gessin 8-9
17139 Basedow
OT Gessin

 0174 1719524
itdok@itdok.de

 Sa./So./Mo.: 10 - 18 Uhr

Bildhauerei in eigenem Atelier mit den Materialien Holz, Stein und Terracota.



Skulpturen

Rainer Graßmuck

 Gutshof Broock 1-13
17129 Alt Tellin

 0177 4277922
kunstfluss@web.de
https://kunstflussblock.de/

 Sa./So./Mo.: 10 - 18 Uhr

Gezeigt wird expressive Malerei mit experimentellen Mixed-Media-Arbeiten. Kräftige Farben treffen auf ungewöhnliche Materialien wie Stoff, Papier und Fundstücke, wodurch vielschichtige Bildwelten entstehen. Zwischen Abstraktion und Figuration entfalten sich emotionale und gesellschaftliche Themen, die zum Nachdenken anregen. Die Werke laden dazu ein, Details zu entdecken und eigene Interpretationen zu entwickeln – ein spannendes



Zusammenspiel von Technik und Ausdruck.



Kulturverein Schloss Broock e.V.

 Gutshof Broock 1-13
17129 Alt Tellin

 0177 4277922
info@kulturverein-schloss-broock.de
https://kulturverein-schloss-broock.de/kunstoffen-2026/

 Sa./So./Mo.: 10 - 18 Uhr

...wenn der Horizont sich öffnet

- Cornelia Kestner (Neustrelitz): Malerei, mixed media
- Rainer Graßmuck (Broock): Malerei, mixed media
- Katharina Vogt (Triebkendorf): Skulpturen, Zeichnungen
- Michael Vogt (Triebkendorf): Klanginstallation



Zu sehen sind außerdem Werke aus den Sammlungen Frank Kamp und Stefan Rueff. Und für die jungen Besucher wird es das „Offene Kinderatelier“ geben. Unser Rahmenprogramm findet ihr unter www.kulturverein-schloss-broock.de.



...wenn der Horizont sich öffnet...

Jochen und Tine Löber

Neu Tellin 9
17129 Alt Tellin
OT Neu Tellin

039991 30322
tine-loeber@gmx.de
www.toepferweg.de

Sa./So.: 10 - 18 Uhr
Mo.: 10 - 17 Uhr

Neue Keramiken entdecken, beim Töpfern zuschauen, Ton selbst formen. Am Samstag, den 23. Mai ab Mittag zu Gast Clara Löber (Saal) und Juan Diego (Argentinien) mit Gesang und Gitarre. Sehen Sie außerdem die kleine Ausstellung „Im Töpferhimmel“ für Masakazu Kusakabe (1946 - 2023).



Gefäß (Jochen)

© Tine Löber

Hof über'm Tollensetal

Hohenbüssow 28
17129 Alt Tellin
OT Hohenbüssow

Amanda Isbarn
0157 80972600

Sa./So./Mo.: 10 - 18 Uhr

An einer holrigen Kastanienallee liegt unser alter Hof. Hier wohnen wir in kleiner, einfacher Gemeinschaft mit den Kreisen des Lebens: den Jahreszeiten, den Lebensaltern, im Menschenkreis sprechen und zuhören, aus Fülle Geben und Bekommen, Schaffen und Ausruhen, upCYCLING: Kunst aus wertloser Masse etwas Kostbares zu gestalten.



- Bauwagen-Atelier
- Grünes Bistro
- Schulter-Nacken Entspannung

Workshops:

- vegane Brotaufstriche selber machen, täglich um 11 Uhr
- gemeinsam Singen, Sonntag, den 24. Mai um 15 Uhr



Lady in Red
upcycling
Textilmalerei

© Amanda Isbarn

Ev. Kirchengemeinde Hohenbollentin-Lindenberg

Kapelle Gnevezow (Haus Nr. 37)
17111 Gnevezow

Pastor Dr. Irmfried Garbe
039996 70279
hohenbollentin@pek.de
www.friederikevonstackelberg.com

Sa./So./Mo.: 10 - 17 Uhr

„Von Plagen und Landschaften: Biblische Visionen und Mecklenburgische Weiten“
Ausstellung mit Werken der Künstlerin Friederike von Stackelberg. Die Ausstellung lädt dazu ein, sich auf eine visuelle Reise zwischen biblischen Erzählungen und der Ruhe der Natur zu begeben.



Die schwarz-weißen Zeichnungen zu den biblischen Plagen reflektieren die verstörenden Aspekte des menschlichen Daseins.



Strohballen im Sommer, Wöpkendorf,
Öl auf Leinwand, 70 x 140 cm

© Friederike von Stackelberg

Maluka Porzellanatelier

Gnevezow 42
17111 Borrentin
OT Gnevezow

Marie-Luise Franz
0151 17296181
malukaporzellan@gmail.com

Sa./So./Mo.: 10 - 17 Uhr

Ich führe durch die verschiedenen Schritte der Porzellanproduktion und stelle die neuesten Entwürfe vor. Kinder dürfen kleine Porzellananhänger bemalen.



Porzellan Dosen

© Marie-Luise Franz

Birgit Flierbaum

📍 Dorfstraße 28 a
17111 Borrentin

📞 0176 53280406
Birgit.flierbaum@web.de

🕒 Sa./So.: 9 - 18 Uhr

Wir präsentieren Hufeisendeko, Strickwaren, Serviettentechnik und Töpferwaren (Gartenstelen, figürliches) für drinnen und draussen.



Töpfersachen

© Birgit Flierbaum

Gut Fellerson e.V.

📍 Pentz 37
17111 Borrentin
OT Pentz

📞 Inga Feller
0151 40725052
inga.feller@web.de
www.fellerson.de

🕒 Sa./So.: 11 - 17 Uhr

Auch in diesem Jahr stellen sich drei Frauen der Öffentlichkeit mit ausgewählten Bildern ihrer sehr unterschiedlichen Gestaltungsstile. Gezeigt werden Akte, Malerei mit Tempera und Mixed Art in den Räumen der Kunstwerkstatt des Gut Fellerson e.V., in dem Interessierte sich am großen Ateliertisch gerne auch selbst ausprobieren können. Bei Kaffee und Kuchen



stehen die drei Frauen Rede und Antwort und freuen sich auf interessierte Besucher.



Kunstwerkstatt

© Silke Feller

Kunstspeicher Groß Köthel

📍 Groß Köthel 1
17166 Hohen Demzin
OT Groß Köthel

📞 Anja Brachmann
0163 3116788
anjabrach@web.de
www.anjabrachmann.de

🕒 Sa./So.: 10 - 18 Uhr

Kunst im Speicher

Seit 14 Jahren ist der Kunstspeicher Groß Köthel ein Geheimtipp und für viele längst ein Magnet. Im historischen Speicher am rosa Gutshaus entfalten sich auf über 300 qm Werke von mehr als 10 regionalen Künstlern. Malerei, Skulptur, Fotografie und mehr schaffen ein breites Spektrum an Eindrücken. Der besondere Charme



des Ortes verbindet sich mit lebendiger Kunst und mit persönlichen Gesprächen zwischen Künstlern und Gästen. Ein Ort zum Entdecken, Austauschen und Wiederkommen.



Kunst im Speicher

© Anja Brachmann

Christian Pörschke im Hofcafé Lebbin

📍 Lebbin 14
17091 Groß Teetzleben
OT Lebbin

📞 Luise Mittelstädt
0151 56903049
luisemittelstadt@aol.de
Hofcafe-lebbin.de

🕒 Sa./So./Mo.: 14 - 20 Uhr

Mit Formen, Farben und abstrakten Visionen sind die Bilder von Christian Pörschke vom 1. April bis 7. Juni 2026 im Hofcafé Lebbin zu sehen. Seine Formen lassen Raum für Interpretationen, Abschweifung und ziehen in den Bann.

Am Montag, den 25. Mai wird außerdem ab 15 Uhr ein Workshop mit dem Künstler vor Ort stattfinden.



© Christian Pörschke

Gasthof Klockmann

 Dorfstraße 117
17153 Gülzow

 Rene Klockmann
0151 44989089
rene.klockmann@gmail.com

 Sa./So.: 10 - 17 Uhr

Holz • Ton • Handwerk • Illustration
Genießen Sie unseren kleinen Bauernhof und sein vielfältiges Angebot mit hofeigener Imkerei, Kaffee, Kuchen und anderen Leckereien und Ausstellung lokaler Künstlerinnen und Künstler. Zu sehen sind Töpferkunst von Kathrin Klockmann (Gülzow), liebevoll handgedrechselte, zeitgenössische Unikate von Peggy Wellerdt (Passentin) sowie Holzobjekte und Illustrationen von Tine Schulz (Rostock).



In unserem Sägewerk können Sie für Ihr nächstes Projekt viele heimische, einzigartige Hölzer entdecken (inkl. Sägewerkvorführung).



Vorschau

© privat

SUBITOW Galerie Atelier Leben

 Klempenow 16
17089 Bartow
OT Klempenow

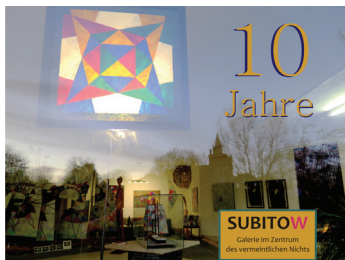
 Klaus Böllhoff
0177 2775015
post@klaus-boellhoff.com
www.klaus-boellhoff.com

 Sa./So./Mo.: 11 - 18 Uhr

SUBITOW ist ein unabhängiges Projekt mit sieben Künstler-Feunden, welches dem Kenner und dem Laien Überraschendes zu bieten hat. Es zeigt in Vielfalt Art - aktuell, regional und international:
MALEREI, SKULPTUR, FOTOGRAFIK, QUILT, SOUND und gARTen.



Am Sonntag, den 24. Mai ab 14 Uhr: ONYX GONG SOUND Live-Konzert. SUBITOW ist ganzjährig fast immer geöffnet.



Subitow im Kontext

© Klaus Böllhoff

Geschichtenkissen SylBee - Sylvia Benda

 Letzin 45
17089 Gnevkow
OT Letzin

 039993 70823
sylvia.benda@posteo.de
www.geschichtenkissen.de

 Sa./So./Mo.: 10 - 18 Uhr

Präsentation selbstgenähter Geschichtenkissen und Wandbilder. Besichtigung des Ateliers mit historischen Nähmaschinen. Und ein weitläufiger, wilder Garten lädt zum Verweilen ein.



Blick ins Atelier

© Sylvia Benda

Dieter Fenz

 Dorfstraße 34a
17091 Breesen

 0176 52122850
dieterfenz@web.de
www.dieterfenz.de

 Sa./So./Mo.: 10 - 18 Uhr

Die Ausstellung ist in einem Bauvorhaben, einem alten Schnitterhaus von Breesen, integriert. Zu erleben sind Skulpturen, Installationen, Stahlbilder, Malerei und Kopfschmuck. Die Vergänglichkeit zeigt lebendige Einflüsse auf die Werke.



Adrenalin 164 x 100 cm

© Dieter Fenz

Förderverein Dorf und Kirche Wrodow e.V. KOLLEKTIV UFOLANDEBAHN

📍 Leonardo-da-Vinci-Weg 3a
17091 Mölln
OT Wrodow

📄 Jacqueline Antony
0152 09481472
info@dorfundkirche.de
www.dorfundkirche.de

🕒 Sa./So./Mo.: 10 - 18 Uhr

„Die Pizza auf der Ufolandebahn“ ist eine interaktive Rauminstallation und Performance des KOLLEKTIV UFOLANDEBAHN mit drei Künstlerinnen und Künstlern in der DAVINCI 3 Kunsthalle Wrodow. Ausgangspunkt ist die von Künstler Sylvester Antony vor 30 Jahren angelegte UFO-Landebahn. Kunst, Performance und gemeinsames



Essen verbinden sich zu einer offenen Begegnung zwischen Kosmos, Kunst und Alltagskultur. Besucherinnen und Besucher sind eingeladen mitzuwirken. Eintritt frei, Spenden sind willkommen. Getränke und Pizza werden angeboten.



© Sylvester Antony

Pizza Incoming

Fotograf*innen im Schloss Wrodow

📍 Joseph-Beuys-Weg 1
17091 Wrodow

📄 Frank Brehe
www.bauer-wrodow-stiftung.de

🕒 Sa./So.: 10 - 17 Uhr

In vier opulenten Räumen des Schlosses Wrodow präsentieren Claudia Müller, Juliane Henke, Martin Kulinna und Frank Brehe ihre fotografischen Arbeiten. Die Themen reichen dabei von künstlerischer Naturfotografie über dokumentarische Aufnahmen bis hin zu Schwarz-Weiß-Fotografien aus Japan. Es besteht die Möglichkeit, an Schlossführungen teilzunehmen. Freuen Sie sich außerdem auf Live-Musik von Mark Rose & Freunden.



© Frank Brehe

Schloss Wrodow

Rotkehlchenhaus - Sabine Grundmann

📍 Lindenallee 7
17111 Nossendorf
OT Medrow

📄 0173 2420257
sabine-grundmann@web.de
www.rotkehlchenhaus.de

🕒 Sa./So.: 10 - 18 Uhr
Mo.: 10 - 14 Uhr

In diesem Jahr heißt es im Rotkehlchenhaus wieder: SABINE + FAMILIE. Die Werkstatt im Rotkehlchenhaus zeigt stimmungsvolle Malereien und traumhafte Mode von Sabine. Ingrid präsentiert feinste Trockenblumenfloristik und die Jugend der Familie erfreut Sie mit spannenden kreativen Experimenten.



© Sabine Grundmann

Lieschen im Pfaunenmantel

Christina Rode

📍 Wietzow 15b
17129 Daberkow OT Wietzow

📄 christina-rode@web.de
christina-rode.de

🕒 Sa./So.: 10 - 18 Uhr

Holzbildhaueratelier

Skulpturen, Reliefs und Bilder von Christina Rode im Atelier und Garten.



© Christina Rode

drei Mal drei



© Carsten Büttner

Die Reise der Wartenden

Irene Herre

 Dorfstraße 14
17111 Glendelin

33

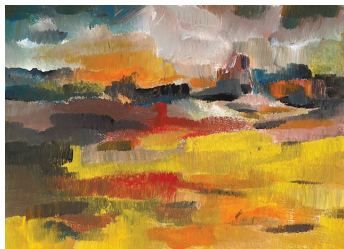


 0151 52576473
herre.irene@gmail.com
malschule-malreise.de

 Sa./So./Mo.: 13 - 18 Uhr

Expressionistische Malerei: Landschaft, Figur, Portrait und Malereien nach Musik.

Am Montag, den 25. Mai ab 15 Uhr: Versteigerung kleinformatiger Malereien.



Und die Welt fängt an zu singen /
Temperafarbe

© Irene Herre

Freunde des Mittelhof Gessin e.V.

 Gessin 7b
17139 Gessin

34

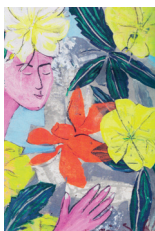


 Ulrike Ziggel
03995 7299816
mittelhof@gessin.de
http://gessin.de/

 Sa./So./Mo.: 10 - 18 Uhr

Zu KunstOffen zeigen Künstlerinnen und Künstler ihre Werke auf dem Mittelhof in Gessin. Ein gemütlicher Ort mit Spendenflohmarkt und Café lädt zum Verweilen ein. Am Montag, den 25. Mai gibt es ab 16 Uhr einen Kulturbeitrag und ein Büfett auf Spendenbasis. Ausstellende Künstlerinnen und Künstler sind:

- Malerei: Falko Glöckner, Maria Kleist, Marion Gesell, Dörte Wollen-



Maria Kleist



Anne Martin

© Anne Martin / Maria Kleist

Beate Segbers

 Dorfstrasse 44
17139 Faulenrost
OT Rittermannshagen-Hof

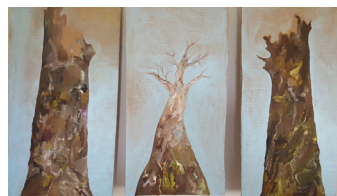
36



 0172 2478908

 Sa./So.: 10 - 18 Uhr

Menschen - Tiere - Bäume



Triptychon Bäume



Madame Huhn

© Beate Segbers

Anne-Katrin Altwein

 Eichenallee 33
17153 Ivenack

35



 Raphael Wolf
0176 24131369
raphael@arquoia.com
anne-katrin-altwein.de

 Sa./So.: 10 - 17 Uhr

Chaoskoordinator

Neue Ausblicke und Einsichten
Skulpturen, Plastiken, Malereien,
Zeichnungen und Druckgrafiken von
Anne-Katrin Altwein.



Chaoskoordinator

© Raphael Wolf

Kulturwiese Rittermannshagen

 Dorfstraße 30a
17139 Faulenrost
OT Rittermannshagen

 Kultur.Wiese@aol.com

 Sa.: 12 - 17 Uhr
So.: 11 - 17 Uhr
Mo.: 11 - 16 Uhr

Auf der Kulturwiese Rittermannshagen werden Zeichnungen und Malereien unter dem Thema „Heimat“ der Faulenroster Künstlerin Sibylle Nippa ausgestellt. Die Künstlerin wurde inspiriert durch die Landschaft zwischen Müritz und Kummerower See. In ihren Bildern spiegelt sich die Schönheit und Farbenpracht Mecklenburgs wider. Täglich um 14 Uhr laden wir zur Kirchenführung in die Dorfkirche



nach Rittermannshagen ein. Hier können Sie Interessantes aus der über 765-jährigen Geschichte der Kirche, des Dorfes und seiner Bewohner erfahren. Wir freuen uns auf Sie!




Kulturwiese Rittermannshagen

© Jens Jarchow

Jane Salomon

 Dorfstraße 19
17091 Wildberg
OT Wolkow

 0174 8309086
atelier19.salomon@gmail.com
www.atelier19salomon.de

 So./Mo.: 10 - 18 Uhr



Ausstellung von Gemälden in Öl und Acryl im ATELIER19. Kunst und Architektur als Gesamtwerk.



nachdemregen

© Jane Salomon

Kreativhof-Ton-Art Petra Hoffschildt

 Ausbau 25
17091 Kalübbe

 039604 20688
kreativhof-ton-art@web.de

 Sa./So.: 10 - 18 Uhr
Mo.: 10 - 13 Uhr

Deko- und Gartenkeramik. Experimentelle Kunstobjekte. Figürliche Keramik. Kaffee, Tee und Kuchen.




Impressionen aus meiner Werkstatt

© Petra Hoffschildt

Michael F. Kromarek

 Seestrasse 56
17111 Verchen

 0176 30171920
ami.kromarek@t-online.de
michael-kromarek.de

 Sa./So./Mo.: 14 - 19 Uhr

Ausstellung eigener und fremder Werke (alle Techniken) im Atelier. Gespräche über Malerei und Lesung von Kurzgeschichten des Veranstalters.



Verchen, Weg nach Gravelotte

© Michael Kromarek

Roswitha Ziethen

 Ganschendorf 12
17111 Sarow
OT Ganschendorf

 0162 5109768
roswithaziethen@gmail.com
roswitha-ziethen.com

 Sa./So./Mo.: 10 - 18 Uhr

Ausstellung von Gartenplastiken aus Beton und Tonplastiken, Malerei und vieles mehr in meinem Atelier.



Strandschöne

© Roswitha Ziethen

Verein zum Erhalt der Domjüch

 Am Domjüchsee 1
17235 Neustrelitz
OT Altstrelitz

 Christel Lau
03981 206195
info@domjuechsee.eu
www.domjuechsee.eu

 So.: 10 - 18 Uhr

Eine bunte Mischung

Freuen Sie sich zu KunstOffen auf Streetart und Skulpturen auf dem Gelände der ehemalige Landesirrenanstalt.




Wölfe

© Ilse Rüsswurm

REGION MECKLENBURG-STRELITZ

Fotoclub Neustrelitz

 Kirche Fürstensee
Lindenstraße
17235 Neustrelitz
OT Fürstensee

 Ralf Hering
info@fotoclub-neustrelitz.de
www.fotoclub-neustrelitz.de

 Sa./So./Mo.: 10 - 18 Uhr

Fotoausstellung des Fotoclubs Neustrelitz

Die Mitglieder des Fotoclubs zeigen in dieser Ausstellung die Vielfalt der Interessen. Im Vordergrund steht dabei die Schönheit der Region. Lernen Sie den Fotoclub und seine Mitglieder kennen und freuen Sie sich auf persönliche



Geschichten zu den ganz individuellen Wegen zur Fotografie. Dabei soll auch denen Mut zum Mitmachen gemacht werden, die sich bisher allein versucht haben. Wir freuen uns auf Sie.




© Ralf Hering

Urte Weindich

 Parkstraße 35
17235 Neustrelitz

 03981 2422729
urte.weindich@outlook.de

 Sa./So.: 11 - 18 Uhr
Mo.: 11 - 16 Uhr

Schauen Sie sich um und entdecken Sie farbenreiche Wachsmalkunst. In einer breiten Vielfalt an Motiven, Formen und Größen verstreut im großzügigen Ambiente des Hauses und im weitläufigen Garten mit Zelt und gemütlichen Sitzcken, die zum Verweilen und Plaudern einladen. Die Enkaustik (lat. Wachsmalerei) ist eine alte Kunst, die mit neuen technischen Möglichkeiten dem Künstler Freiraum zum Experimentieren in unterschied-



lichen Techniken und dem Betrachter ein weitgefächertes Spektrum bietet. Die beliebten Miniaturen im Kartenformat, für den kleineren Geldbeutel, werden auch wieder angeboten.



Weitblick

© Urte Weindich

Tageswerk Neustrelitz

📍 Strelitzer Straße 43/44
17235 Neustrelitz

📞 Enrico Bach
03981 2431324
info@tageswerk-neustrelitz.de
<https://Tageswerk-neustrelitz.de>

🕒 Sa.: 10 - 18 Uhr

Das Atelier & die Galerie Unikart des Tageswerkes in Neustrelitz sind ein kulturell-sozialer Begegnungsort für künstlerische Arbeit. Unsere Aufgabe besteht in der Unterstützung von Menschen mit und ohne Hilfebedarf bei der Ausübung ihrer künstlerischen und kreativen Fähigkeiten und Vorstellungen. Dabei sind Integration und Inklusion zentrale Themen unseres Projektes.



In der künstlerischen Arbeit sind wir Menschen nicht mehr und nicht weniger und Jeder nach seiner Art! In der Galerie werden unsere und Werke von Gastkünstlern gezeigt.



Tageswerk

René Winter

📍 Sandberg 1b
Müllergang/Stadtmitte
am Sandberg
17235 Neustrelitz

📞 01520 3081749
info@winterstahl.de
www.winterstahl.de

🕒 Sa./So./Mo.: 10 - 18 Uhr

Erleben Sie den Aufbau der „Jungen Galerie“ mit abstrakter Kunst im alten Industrieflair.



Der Stier



Human Relations

Sebastian Prüfer

📍 Strelitzer Straße 24
17348 Woldegk
OT Bredenfelde

📞 03078 28896
sebastian.pruefer@gmx.net

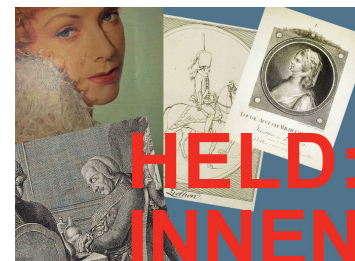
🕒 Sa./So.: 10 - 18 Uhr

Ausstellung „Held:innen?“ über Königin Louise (250. Geburtstag) und Hans Joachim von Zieten in der Büdnererei von 1849. Königin Louise, eine geborene Prinzessin von Mecklenburg-Strelitz, und der preußische General von Zieten wurden in ihrer Zeit und noch lange danach als Heldin und Held verehrt.

Wir zeigen dazu Kunst aus ihrer Zeit und historische Dokumente, stellen die



Mythen aber auch infrage. Kleine Verköstigung im Garten bei schönem Wetter. Eintritt frei.



© Eberhard Taube

Ines Diederich

📍 Vogelsang 1
17348 Woldegk
OT Grauenhagen

📞 0152 04170721
art@inesdiederich.de
www.inesdiederich.de

🕒 Sa./So.: 11 - 18 Uhr

Skulptur, Plastik, Reliefs, Collagen, Malerei, keramische Unikate, Gartengefäße, Landart und Gartengestaltung. Der Garten ist mein persönlichstes künstlerisches Werk. Seien Sie bei freiem Eintritt eingeladen, in ihm zu verweilen und Kunst und Natur zu genießen. Barrierefreier Zugang ist zum Teil möglich.



Metamorphose einer Feder

© Ines Diederich

Kedron Barrett

📍 Forsthof 3
17348 Woldegk
OT Hinrichshagen

📞 0176 55059629
kedron-barrett@gmx.de
kedron-barrett.com

🕒 Sa./So./Mo.: 12 - 17 Uhr

Malerei und Montopygien



Mein Maine, Öl auf Leinwand, 90 x 65 cm,
2024/25

© Kedron Barrett

Skulpturenpark Wesenberg

📍 Am Weissen See 3
17255 Wesenberg

📞 039832 262466
info@skulpturenpark-Wesenberg.de
www.skulpture-park-wesenberg-bei-wu.de

🕒 Sa./So./Mo.: 10 - 18 Uhr

Über hundert Kunstwerke internationaler Künstlerinnen und Künstler werden hier im weitläufigen Park und im Galeriegebäude gezeigt. Auf zwei Skulpturenpfaden in der Natur am Weissen See begegnen Sie z.B. „Shared Roots“, einer Ausstellung des berühmten Künstlers Eduardo Chillida. Herausragend sind auch die farbenfrohen Werke des spanischen Künstlers Cristobal Gabarron. Zehn Galerien



Cristobal Gabarron. Siega Verde5

© U. Gabarron

MAXLUZI Schauwerkstatt & Drechslerei

📍 Zwenzower Weg 7
17255 Wesenberg

📞 Maxluzi GmbH
03983 2520148
info@maxluzi.de
www.maxluzi.de

🕒 Sa.: 11 - 17 Uhr
So.: 11 - 16 Uhr
Mo.: 11 - 17 Uhr

In unserer Galerie in Wesenberg geben große Jugendstilfenster Einblicke in die Werkstatt, in der aus regionalem, nachhaltig gewonnenem Holz Lampen, Möbel und Accessoires entstehen. Im Mittelpunkt stehen unsere hauchdünne gedrechselten Holzlampen mit ihrem warmen, angenehmen Licht.



Auf dem Hof laden Getränke und ein kleiner Imbiss zum Verweilen ein.



Maxluzi Schauwerkstatt



Drechseln eines Lampenschirmes

© Maxluzi GmbH

Kerstin Zegenhagen

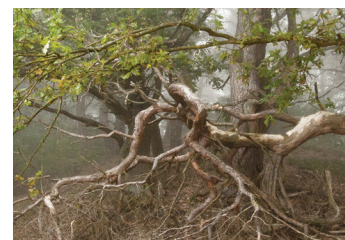
📍 Peetsch 15
17252 Mirow
OT Peetsch

📞 0173 8189062
zegenhagen@gmx.de
www.kerstin-zegenhagen.de

🕒 Sa./So./Mo.: 10 - 18 Uhr

„Bestaunen - Bewundern - Bewahren“ - Naturfotografie im Alten Schulhaus

Zu Gast ist Yvonne Badzio mit handgefertigtem Holzschmuck.



Die Schönheit unaufgeräumter Wälder

© Kerstin Zegenhagen

3 Königinnen Palais

 Schlossinsel 2a
17252 Mirow

53



 03983 3269955
info@3koeniginnen.de
www.3koeniginnen.de

 Sa./So./Mo.: 10 - 18 Uhr

Sonderausstellung „Die Linie“ von Paul Raddatz

Die Sonderausstellung zeigt die künstlerische Entwicklung von Paul Raddatz, die tief in der Auseinandersetzung mit der Linie verwurzelt ist. Schon in seiner frühen Kindheit von seinem Großvater, dem Maler Helmut Schulze, geprägt, entdeckte Raddatz seine Leidenschaft für Kunst. Besonders prägend war seine Auseinandersetzung mit Graffiti, bei dem die

Linie als gestalterisches Element eine zentrale Rolle spielte. Dies bildete die Grundlage für seine späteren Arbeiten, die immer stärker auf der Leinwand und in experimentellen Formen entstanden.



Paul Raddatz

© Paul Raddatz

Ludwig Brähler

 Starsower Straße 9
17252 Mirow

54



 0173 2075219
ludwig.braehmer.mirow@gmail.com

 So./Mo.: 10 - 17 Uhr

Handgefertigte Drechselarbeiten, Vorführung, Ausstellung und Besichtigung.



Stifthalter



Schalen

© Ludwig Brähler

Heike Leumann

 Lärzer Straße 6
17252 Mirow

55



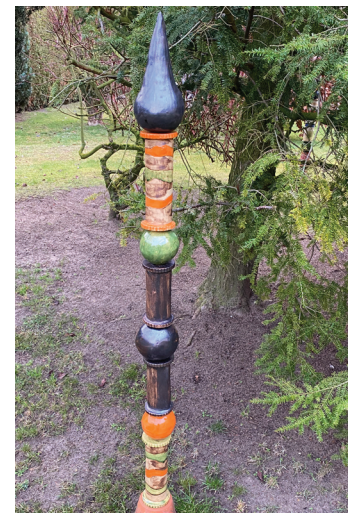
 0170 4648718
Heikeleumann@gmx.de

 Sa./So.: 11 - 17 Uhr
Mo.: 11 - 16 Uhr

Keramik für den Garten, Alltag und zur Deko. Es wird Kaffee und Kuchen angeboten.



Gebrauchs-Gartenkeramik



© Heike Leumann

Moritz Keramik

 Jahnstraße 25
17252 Mirow

56



 Helga Moritz
03983 322578

 Sa./So./Mo.: 9 - 18 Uhr


Verkauf von liebevoll handaufgebaute Keramik aus der Hobbytöpferei. Gartenkeramik, Blüten, Figuren, Übertöpfe, kleine Figuren und mehr. Besichtigung und Verkauf der Töpferwerke.



Töpferwerke

© Moritz

Sofia & Tino Eisbrenner - Vier Winde Hof

 Plath 18
17349 Lindetal
OT Plath

 0176 1976 0802
sofia.eisbrenner@web.de
www.eisbrenner.de

 Sa.: 11 - 18 Uhr
So.: 14 - 19 Uhr

Die Vier Winde Hof Galerie präsentiert lyrische Ölbilder von Sofia Eisbrenner, der Malerin Lea Döschner und veräumte Holzfiguren von Ivonne Manteuffel.

Am Sonntag, den 24. Mai um 16 Uhr findet das traditionelle EISBRENNER Gartenkonzert statt.

Diesmal trifft Tino Eisbrenner auf Lüll und Jens Fischer-Rodrian. In dem



brandneuen, gemeinsamen erstellten Programm „Lyrischer Einspruch“ begleiten sich die Künstler gegenseitig. Die musikalische Reise geht durch die letzten zwei Jahrzehnte ihrer Schaffenszeit und findet immer wieder Bezug zu Themen wie Frieden und Lebenspoesie.

Konzertticket: 27 Euro (Tickets unter <https://elf-tour26.cortex-tickets.de/>)



Schwalben im Schneesturm

© Sofia Eisbrenner
Foto: Michael Henneberger

Marie-Hager-Kunstverein Burg Stargard e.V.

 Dewitzer Chaussee 17
17094 Burg Stargard

 Andrea Stahlberg
0152 26876646
marie-hager-kunstverein@web.de
www.marie-hager-kunstverein.de

 So.: 10 - 17 Uhr

„QUERBEET“ präsentieren sich in diesem Jahr Vereinsmitglieder anlässlich des 30-jährigen Vereinsjubiläums in ihrer gleichnamigen Sonderausstellung im Marie-Hager-Haus. Es erwartet Sie neben Malerei und Grafik auch in liebevoller Handarbeit gefertigte Textilkunst, Keramik, Schmuck und einiges mehr. Lassen Sie sich überraschen und inspirieren, kommen Sie mit den Vereinsmitgliedern ins Gespräch



und greifen Sie selbst zu Pinsel und Farben. Natürlich gibt es im Hager-schen Garten auch wieder Kaffee und Kuchen. Wir freuen uns auf Sie.



Marie Hager-Haus in Burg Stargard

© Andrea Stahlberg

Burg Stargard Initiative & Kunst, Kultur und Leben e.V.

 Höhenburg - Museum und
Kräutergarten
Burg 1
17094 Burg Stargard

 Brigitte Fahrenhorst
0172 8753306
BrigitteFahrenhorst@t-online.de
www.Burg-Stargard-Initiative.org

 So.: 14:30 - 18 Uhr

Landschaftsbilder“ Juliane von Arnim & „Swing in Spring“ Konzert von Les Belles du Swing

Die Ausstellung „Landschaftsbilder“ von Juliane von Arnim (Akademie für Malerei Berlin, Meisterschülerin von Andreas Amrhein) zeigt die Vielfalt der Natur, die Pflanzen und vor allem ihren Farbenreichtum. Sie entfernt sich



dabei von der genauen Darstellung der Botanik und geht mehr und mehr in die Abstraktion. Zur Vernissage erweisen ab 15:30 Uhr die fünf Musikerinnen „Les Belles du Swing“ (gelobt als die derzeit beste Swingband Deutschlands) ihre Referenz an das Lebensgefühl des Swing: Leichtigkeit und Lebensfreude – mit eigenen Kompositionen, Swingklassikern und mit neuen humorvollen Texten. Eintritt frei.



Zauberwald

© Juliane von Arnim

Atelier Camp

 Glienker Dorfstraße 16
17098 Friedland
OT Glienke

 Heike Camp-Facius
0177 6059587
kontakt@heikecamp.de
www.heikecamp.de

 Sa./So./Mo.: 10 - 18 Uhr


Ich lade Sie herzlichst in mein Atelier ein. Es erwarten Sie Bilder in verschiedenen Techniken, wie Aquarell, Acryl und Mixed Media. Auch auf handgemachten neuen Schmuck können Sie gespannt sein. Gern dürfen Sie sich in meinem Garten bei Kaffee und Kuchen niederlassen und freundliche Gespräche mit den Gästen und mir führen. Ich freue mich auf Sie!



Auf See

© Heike Camp-Facius

Steffi Scheller

 Fritz-Bachert-Straße 7
17098 Friedland
OT Ramelow

 0151 59182865
st-scheller.eu@web.de

 Sa./So.: 10 - 18 Uhr

Malerei im Gut Ramelow

Wir laden Sie herzlich zur Ausstellung im Gut Ramelow ein. Hier treffen Acrylmalerei und Gutshauscharme aufeinander. Landschaftsmalerei, Stillleben und Abstraktes können bei Kaffee und Kuchen besichtigt werden. Wir freuen uns auf Sie.



Winterlandschaft, Acryl auf Leinwand

© Steffi Scheller

Michael Dryba

 Glienker Dorfstraße 35a
17098 Friedland
OT Glienke

 0151 17200809
md.naturholz@web.de
www.michael-dryba-holzkunst.de

 So./Mo.: 11 - 17 Uhr

Tauchen Sie ein in die faszinierende Welt der Holzkunst. Als Kleinkünstler verleihe ich dem Werkstoff Holz eine neue Form. Jedes meiner Werke ist ein Unikat, welches die Schönheit und Einzigartigkeit der Natur einfängt. In meiner Ausstellung finden Sie eine vielfältige Auswahl handgefertigter Holzprodukte, welche die natürlichen und ursprünglichen Formen hervorheben.




Entdecken Sie faszinierende Kunstwerke aus Holz, die Ihre Sinne ansprechen und Ihre Räume verschönern.



Holzkunst

© Michael Dryba

Gutshaus Brohm

 Am Park 8
17098 Friedland
OT Brohm

 Hubert Sandmann
0178 7040451
hubert.sandmann@posteo.de
www.hierwohntdiekunst.de

 Sa./So./Mo.: 10 - 18 Uhr

Die Künstler Miriam Giessler und Hubert Sandmann lassen sich während der Instandsetzung eines 300 Jahre alten Gutshauses zu ihren künstlerischen Arbeiten inspirieren.



Liebe

© Hubert Sandmann

Laila - D. Schultze

 Oberdorf 44
17258 Feldberger Seenlandschaft
OT Neugarten

 Laila-D@t-online.de

 Sa./So.: 10 - 17 Uhr

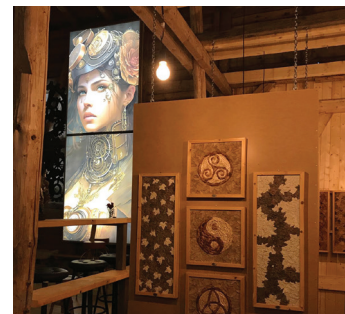
Horreum Artis-Scheune der Kunst

In der im Steampunkstyle mit Lichtkasteninstallationen, Dekupierarbeiten und Dekorationen gestalteten Scheune zeigen wir, neben der floralen Bild- und Skulpturgestaltung von Laila-D. Schultze, die Acryl-, Aquarell- und Gouachemalerei der Gastkünstlerin Renate Jennricke und Arbeiten der Mitglieder des Malvereins Cölpin.

Lassen Sie sich von der Mischung aus den verschiedenen Stilen und Techniken mit einem Zitat von Paul



Klee „Kunst gibt nicht das Sichtbare wieder, sondern macht sichtbar“ mitnehmen in die ganz eigenen Sicht- und Ausdrucksweisen der verschiedenen Künstler.



Scheune im Steampunkstyle mit Lichtkästen u. floralen Collagen sowie Acrylmalerei

© privat

Kulturwirtschaft zu Triepkendorf

 Am Brink 8
17258 Feldberger Seenlandschaft
OT Triepkendorf

 Irene Sohler
03985 97550
sohler.i@t-online.de
www.irene-sohler.de

 Sa./So.: 10 - 17 Uhr

Als Gast in der Kulturwirtschaft:
Irene Sohler: Malerei und Zeichnung
Ausstellung in der Kornkammer.



Quitten, Öl, Leinwand



Dorfkirche, Öl, Leinwand

© Irene Sohler

Juliane Schönhauser

 Zum Waschsee 3
17258 Feldberger Seenlandschaft
OT Mechow

 esceage@protonmail.com
esceage.wordpress.com

 Sa./So.: 11 - 17 Uhr

Kunstaussstellung, Galerie, Gästekünstler,
Kaffee und Kaufbares.



© Schönhauser



Gabriele Steidinger

 Boitzenburger Chaussee 21
17258 Feldberger Seenlandschaft
OT Conow

 info@gabrielesteidinger.de
www.gabrielesteidinger.de

 Sa.: 12 - 20 Uhr
So.: 11 - 23 Uhr
Mo.: 11 - 16 Uhr

„All die kleinen Seelen“: Aquarelle,
schön und abgründig zugleich. Garten
und Atelier offen.

Sonntag, den 24. Mai um 16:30 Uhr:
Annedore Kleist und Pascal Lalo
lesen Liebeslyrik des Barock, Werke
der Greifswalder Dichterin Sibylla
Schwarz.

Sonntag, den 24. Mai ab 19:30 Uhr:
Filme von Rainer Speidel



„Die letzten Monate der DDR“ (Doku,
45 Minuten): „Nichts schien unmöglich.
Ein Gefühl alles tun zu können: Eine
viel zu kurze Zeit der Anarchie.“
Kurzfilme für das „One Minute World
Festival Sao Paulo“:

„I am what I am“, 1 Minute (Gabriele
Steidinger / Rainer Speide)

„Die Fahrradfrau“, 1 Minute (Rainer
Speidel / Gabriele Steidinger)



Atelieransicht

© Gabriele Steidinger

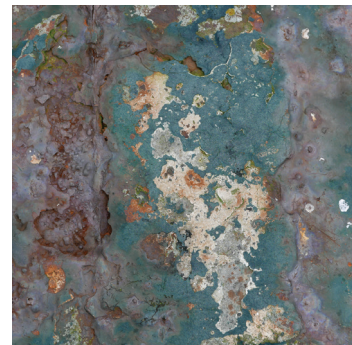
Reinhard Gagel

 Rogaer Weg 2
17099 Datzetal
OT Pleetz

 0176 59974443
reinhard.gagel@gmx.de
https://www.gmkunstraum.de/rg/

 Sa.: 11 - 17 Uhr
So.: 12 - 16 Uhr

Ich zeige Druckarbeiten aus meiner
Serie „Schönheit des Verfalls“. Diese
Bilder stammen von Eisenpollern auf
der Wohlenberger Mole in der Nähe
von Wismar. Die Strukturen entste-
hen aus gekoppelten Prozessen von
Oxidation und Korrosion, die sich in
Schichten ablagern. Was zerfällt, bildet
zugleich neue Oberflächen.



o.T., 40 x 40 cm, auf Papier

© Reinhard Gagel

Keramikwerkstatt Ilja & Heike Strittmatter

📍 Siedlungsweg 16
17099 Datzetal
OT Sadelkow

📞 03960 620439
toepferhof-strittmatter@gmx.de

🕒 Sa./So.: 10 - 17 Uhr

Wir bieten hochwertige Steinzeugkeramik in lebendigen Glasurfarben sowie filigranen Keramikschmuck an. Sie können uns beim Vordrehen an der Töpferscheibe zuschauen oder sich auch einmal selbst ausprobieren. Beim Kaffeetrinken im Garten können Sie sich auf eine musikalische Umrahmung freuen.



Steinzeuggefäße und Keramikschmuck

© Heike Strittmatter

Gabriele Schulz

📍 Kirchstraße 1
17099 Datzetal
OT Roga

📞 03960 120358
detlevschwarz-roga@t-online.de

🕒 Sa.: 12 - 18 Uhr

Besichtigen Sie das Atelier und die Ausstellung der Künstlerin.



Wassereinbruch bei S'illot, 2021, Acryl auf Karton

© Gabriele Schulz

Detlev Schwarz

📍 Kirchstraße 1
17099 Datzetal
OT Roga

📞 03960 120358
detlevschwarz-roga@t-online.de

🕒 Sa.: 12 - 18 Uhr

Der Künstler lädt zu einem Atelierbesuch ein.



„Botanischer Garten“, 2025, Öl/LW



„Taormina“, 2023/24, Öl/LW

© Detlev Schwarz

Beate Heldt

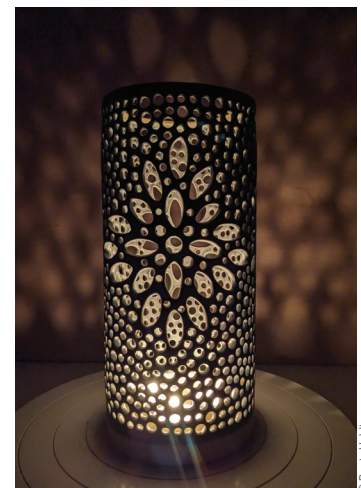
📍 Dorfstraße 8b
17237 Kratzeburg

📞 0157 58167042
beate.heldt@gmx.de
www.toepferfantasien.de

🕒 Sa./So./Mo.: 10 - 18 Uhr

Töpferfantasien

Töpferei mit Laden und einem kleinen Garten, der zum Schauen, Entspannen und Träumen einlädt. Ich stelle Steinzeug-Keramik her, die ich aufwendig und liebevoll bearbeite. Kleine Lichtobjekte sind mein Steckenpferd, die mit Kerze oder Lichterkette, Gemütlichkeit und Wärme verbreiten.



Keramikobjekte

© Beate Heldt

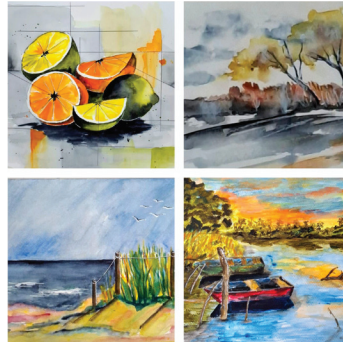
Woldegker Malfrauen

📍 St. Petri Kirche
Kirchplatz 2-3
17348 Woldegk

📞 Manuela Markowsky
0396 3210326
woldegk@elkm.de

🕒 Sa.: 16 - 17 Uhr

Die Woldegker Malfrauen stellen zu ihrem 30. Jubiläum in der St. Petri Kirche in Woldegk unter dem Titel „Farbspiel“ ihre besten Werke aus drei Jahrzehnten aus. Am Samstag, den 23. Mai um 16 Uhr wird die Ausstellung mit einer kleinen Vernissage eröffnet.



Ausblicke

© Woldegker Malfrauen

Beate Böhme

📍 Zur Schmiede 15
17237 Carpin
OT Bergfeld

📞 03982 140305
www.schmuckschmiede-bergfeld.de

🕒 Sa./So./Mo.: 10 - 18 Uhr

Ich lade Sie herzlich in die Schmuckschmiede Bergfeld ein. Entdecken Sie eine Auswahl an Ringen, Ketten, Ohringen und Armbändern aus Silber und Gold mit Edelsteinen, Glimmer sowie Fundstücken.

Bei Interesse führe ich Ihnen gern einige traditionelle Techniken der Edelmetallverarbeitung vor.



Schmuck

© Beate Böhme

Maik Winter - Steinschmiede M-V

📍 Friedländer Straße 25
17039 Brunn

📞 0175 7366765
winter.torgelow@hotmail.com
Steinschmiede-mv.de

🕒 So.: 10 - 18 Uhr

Auch in diesem Jahr öffnet die Steinschmiede M-V an KunstOffen ihre Türen. Dort erstelle ich handgefertigte Skulpturen, Schalen und Objekte aus Mecklenburger Feldstein. Ich freue mich auf die Band „Seitensprung“, die diesen Tag musikalisch begleiten wird, auf interessante Gespräche, nette Menschen und neue Kontakte.



Steinskulptur

© Maik Winter

„ZINNOBER“ Kulturkreis Zachow e.V.

📍 Zachow 11
17094 Groß Nemerow
OT Zachow

📞 Hans-Jörg Bose
03960 520642
utebose@t-online.de

🕒 Sa./So.: 12 - 17 Uhr
Mo.: 10 - 17 Uhr

Zwei Ausstellungen an zwei Orten: Malerei und Plastik von Petra & Max Barske (Pruchten) in der Dorfkirche und Malerei von Joachim Lautenschläger in der Schmiede.



Clown von Joachim Lautenschläger

© J. Lautenschläger

GALERIE DER ALLEEN

 Dorfstraße 42
17255 Wustrow

 Egbert und Stefanie Striller
03982 826620
Edition-Im-Hag@web.de

 Mo.: 14:30 - 19 Uhr

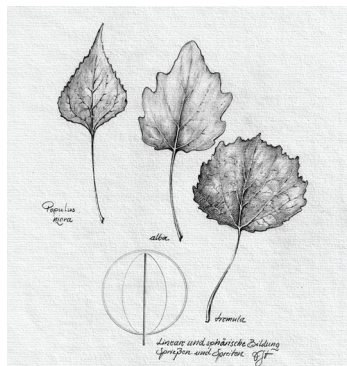
Bestehende Dauer- und Sonderausstellungen zur Ästhetischen Bildung und Landschaftswahrnehmung: Zeichnungen, Gemälde, Texte zwischen Naturwissenschaft und Poesie.

Aktuelle Sonderausstellung: „WEIDEN und PAPPELN - Nutzholz und Gebrauchsleben“ zum Jahrbaum 2026: Die Espe (Zitterpappel).

Ab Dienstag, den 26. Mai: ganzjährig täglich geöffnet, nach Voranmeldung und auf Spendenbasis.



Elektrosmoggeschützte Einrichtung - bitte Handys und andere Funkgeräte für einen entspannten Aufenthalt draußen lassen.



Metamorphosen des Pappellaubs

© Stefanie & Egbert Striller

Marianne Elke Hohmann

 Schmiedesteig 15
17252 Schwarz

 03982 7799595
elke-marianne.hohmann@t-online.de

 Sa./So./Mo.: 14 - 18 Uhr

Faser-Farbe-Fantasie

Marianne Elke Hohmann zeigt ihre künstlerischen Schätze, die eine besondere Symbiose zwischen textilem Werk, malerischer Poesie und spielerischen Fantasien bergen und auf ihre Enthüllung warten. Sie sind herzlich eingeladen die betagte Künstlerin in ihren besten Schaffensjahren kennenzulernen.




Im Atelier

© C.D.W.

Ballwitzkeramik - Sara-Maria Wawra

 Lindenweg 1
17094 Ballwitz

 03960 323048
maria.ballwitzkeramik@gmail.com
www.ballwitzkeramik.com

 Sa./So./Mo.: 14 - 18 Uhr

Exponata del Phantasia

Hochgebrannte Keramik-Unikate, Raku- und Rauchbrandkeramik. Verborgene Schätze, die wie aus einer anderen Zeit zu sein scheinen. Wir laden Sie ein, in unserer kleinen Traumwelt goldschimmernde Kelche, metallisch anmutende Gefäße und farbenfrohe Rakuglasuren zu entdecken. Die Veranstaltung wird umrahmt von hausgemachter Musik.



Rakukeramik der Ballwitzkeramik

© A. Wawra

Töpferei Schmidt

 Dorfstraße 16
17039 Woggersin

 Christine Schmidt
0395 5823638
cswogg@web.de
www.toepferei-schmidt-woggersin.de

 Sa./So./Mo.: 10 - 18 Uhr


Handgefertigte Töpferwaren, Fayencen, Schautöpfern.



Beispielarbeiten

© Christine Schmidt

Hans-Joachim Berg

 Bungalowsiedlung 1 (Nr. 20)
17237 Userin
OT Zwenzow

 0176 55266864

 Sa./So./Mo.: 10 - 18 Uhr


Ausstellung und Verkauf von Skulpturen und Bildern aus Glasfusing (Verschmelzung) im Zusammenspiel mit Olivenholz und anderen Materialien.



Glasobjekte

Carl Adam Noa Vetter

 Pieverstorf 15A
17237 Kratzeburg
OT Pieverstorf

 0176 31546243
noavetter@gmx.de
<https://hausbayha.com>

 Sa.: 11 - 17 Uhr
So.: 11 - 16 Uhr
Mo.: 11 - 17 Uhr

„Ostwind“ beschreibt einen interaktiven Eingriff in die Natur. Mit diversen Textilien erschafft der Diplom-Künstler Carl Adam Noa Vetter einen neuen Raum. Ob Vision, Fragment eines inneren Films oder unberührte Fantasie, die Deutung liegt bei den Betrachtenden. Noa versteht sich dabei nur als ausführende Kraft. „Ostwind“ ist der Versuch,




eine andere Mentalität in den sensiblen Osten zu transferieren, im Dialog von transparenter Gegenständlichkeit und dem, was da ist.



Ostwind

Klein Vielen e.V. & Gerlinde Spotka

 Jahn-Kapelle (über Zuwegung
Ortmitte bei Dorfstraße 19)
17237 Klein Vielen

 Gerlinde Spotka
0160 97061901
gerlindespotka@gmx.de

 Sa./So.: 13 - 16 Uhr

Der Weg und Aufstieg zur Jahn-Kapelle in Klein Vielen ist immer einen Ausflug wert. Zu Pfingsten gibt es zusätzlich etwas für die Sinne. „Mach dir ein Bild“ - Abbilder einer individuellen Sicht auf Natur und Mensch der Malerin Gerlinde Spotka werden den Kapellenraum neu kleiden. Die Vernissage mit Musik findet am Freitag, den 22. Mai 2026 um 19 Uhr statt.



© Gerlinde Spotka

Werner Max Kothe

 Rattey 34
17349 Schönbeck
OT Rattey

 0162 1038584
post@kothe Glas.de
www.kothe Glas.de

 Sa./So./Mo.: 10 - 18 Uhr

Unsere Skulpturen im „Schmiedegarten“ in Rattey, mitten im Dorf, sind ganzjährig zu besichtigen. Für einen Kurs zum Erlernen der Fusingtechnik bitte ich um Anmeldung. Der Kurs beginnt Pfingstsonntag und -montag um 10 Uhr. Am Samstag um 15 Uhr laden wir Sie zum Konzert „Lieder die man nie vergisst“ mit Rene Fischer in die Kirche ein. Am Sonntag und Montag ist unsere Kirche ab 14 Uhr eine



HÖRSPIELKIRCHE. 45 Minuten hören Sie „Liebesgedichte aus dem 2. Jahrhundert“. Gönnen Sie sich diese kleine Auszeit vom Trubel des Alltags. Eintritt ist frei, Spenden sind erwünscht.



Gordischer Knoten

© Werner KOthe

Franziska.Quell.Art

📍 Historische Schmiede (Dorfstraße)
17237 Hohenzieritz

📄 Franziska Quellmalz
franziska.quell@gmx.de

🕒 Sa./So.: 10 - 18 Uhr

In der Ausstellung werden farbenfrohe Collagen und Acrylmalerei präsentiert. Unterschiedliche Formate, starke Farbkontraste und eine feminine Bildsprache prägen die Arbeiten. Material und Emotion verbinden sich zu Werken, die zum eigenen Deuten einladen.



Collage „Freude“

© Franziska Quellmalz

Simon Schade

📍 Kreckow 12
17349 Groß Miltzow
OT Kreckow

📄 Simon, Schade
0173 1693294
simonschade3@gmail.com
www.simon-schade.de

🕒 Sa./So./Mo.: 10 - 18 Uhr

- Ausstellung
- Atelier
- Werkstatt



Bildmembrane

© Simon Schade

REGION MÜRITZ

Iren Ivanova

📍 Thomas-Mann-Straße 13
17192 Waren (Müritz)

📄 0152 58750974
irenivanovaartist@gmail.com
https://irenivanova.com

🕒 Sa.: 10 - 18 Uhr

Im Rahmen von KunstOffen 2026 präsentiert Iren Ivanova Fotografie und Malerei. Die Arbeiten beschäftigen sich mit Wahrnehmung, Erinnerung und inneren Prozessen. Besucherinnen und Besucher können die Werke in einer ruhigen, persönlichen Atmosphäre betrachten und ins Gespräch kommen. Iren Ivanova arbeitet mit Fotografie und Malerei.



Ihre Arbeiten thematisieren innere Zustände, Zeit und Wahrnehmung.



100 x 100 cm, Leinwand, Acryl

© Iren Ivanova

Olaf Tüngelthal

📍 Alter Markt 7
17192 Waren (Müritz)

📄 Annett Patke
0170 3623735
restaurant@petite-mer.de
petite-mer.de

🕒 Sa./So.: 8 - 20 Uhr

Ausstellung mit Werken des Künstlers Olaf Tüngelthal im Restaurant Petite Mer.



© Olaf Tüngelthal

Galerie im Haus des Gastes Waren (Müritz)

📍 Neuer Markt 21
17192 Waren (Müritz)

📞 03991 747790
www.hdg-waren.de

🕒 Sa./So./Mo.: 10 - 18 Uhr

„Das Universum ist ein Schelm“ - Malerei und Objekte von Esther Wüstenberg

Die gebürtige Warenerin Esther Wüstenberg studierte in Dresden Restaurierung. In großen und kleinen Tafelbildern, auf unterschiedlichsten Malgründen und Objekten arbeitet sie nach historischem Vorbild mit alten Mal- und Vergoldungstechniken und erzählt dabei Geschichten - heiter,



leichtfüßig, hintersinnig, humorvoll, poetisch und immer der Schönheit verpflichtet. Eintritt frei.



Universum Warteschleife, Lise träumt

© Esther Wüstenberg

Eva Zucker

📍 Schmetterlingshaus
Dietrich-Bonhoeffer-Straße 6
17192 Waren (Müritz)

📞 0151 19625659
info@evazucker-zuckerart.de
www.evazucker-zuckerart.de

🕒 Sa./So.: 10 - 17.30 Uhr

Im Rahmen von KunstOffen zeigt Eva Zucker eine vielseitige Auswahl ihrer Arbeiten aus unterschiedlichen Schaffensphasen. Die Ausstellung umfasst figurative Malerei, Werke der Adapted Art sowie weitere Arbeiten, die sich bewusst nicht auf eine einheitliche Bildsprache festlegen. Zwischen offenen, leisen Bildern und körperlich wie inhaltlich aufreibenden Motiven entsteht ein künstlerischer Raum,



der Erwartungen bewusst offenlässt und zur eigenen Auseinandersetzung einlädt. Als begleitender Impuls ist die Autorin Susanne Meng-Ott zu Gast und stellt ihren Gedichtband „Bittersüße Liebesperlen“ vor.



Portrait von Eva Zucker

© Eva Zucker

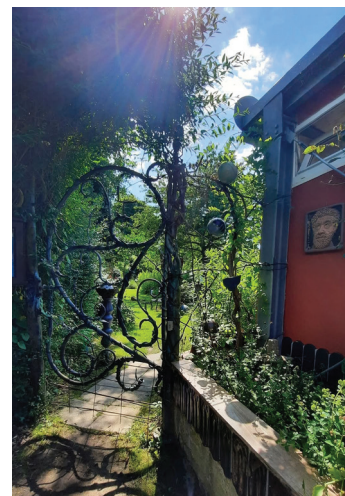
Poppe-Keramik

📍 Gerhart-Hauptmann-Allee 5
17192 Waren (Müritz)

📞 Cornelia Poppe
0151 75053395
toepferei-poppe-keramik@web.de
www.toepferei-poppe-keramik.de

🕒 Sa./So./Mo.: 10 - 18 Uhr

Einblicke in die Töpferwerkstatt von Cornelia Poppe, Führungen durch den Skulpturengarten des Künstlers Franz Poppe, Vorführung an der Töpferscheibe und Schaubrennen im Rakuofen.



Tor zum Garten

© Cornelia Poppe

Mario Görlitz

📍 Fichtestraße 36
17192 Waren (Müritz)

📞 0151 15169830
margoe1800@gmx.de
<https://www.margoe-painting.com>

🕒 Sa.: 13 - 17 Uhr
So.: 10 - 17 Uhr

Freuen Sie sich auf faszinierende Bilder und interessante Gespräche mit dem Künstler und verweilen Sie im Atelier und Garten. Stöbern Sie zwischen Neuem und Altem, Bildern in Öl, Acryl und Aquarell. Wir freuen uns auf Ihren Besuch.




Unterwegs in Mecklenburg

© Mario Görlitz

Kerstin Borchardt

 Gotthunskamp 1
17207 Röbel (Müritz)

 0176 78421216
info@kerstin-borchardt.de
www.kerstin-borchardt.de

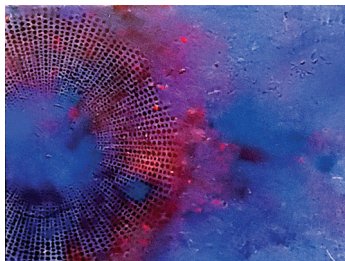
 Sa./So./Mo.: 10 - 18 Uhr

Malerei & Grafik

In der alten Feuerwache erwartet die Besucher eine Ausstellung alter und neuer Bilder, vorzugsweise Collagen und Malerei auf Leinwänden und Papier - gerahmt und ungerahmt zur kontemplativen Betrachtung, die natürlich auch käuflich erworben werden können. Gespräche über Kunst und die Welt bleiben sicher nicht aus. Dabei wird zu gegebener Stunde und für eine kleine Spende Kaffee und Kuchen



angeboten. Lyrik-Interessierte dürfen sich auf spontane Vorträge meiner Gedichte und Texte freuen.




Blaue Stunde

© Kerstin Borchardt

Antje Reschwamm

 Laschendorf 29
17213 Malchow

 0151 17241431
info@kaa-reschwamm.de
www.kaa-reschwamm.de

 Sa./So./Mo.: 10 - 18 Uhr

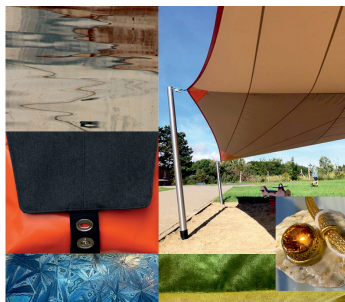
Schönes in Material denken:
langlebig, nachhaltig, durchdacht.

- z.B. wunderschöne Teppiche aus Schurwolle
- Alle Designs können individuell angepasst werden.
- individueller Sonnen- und Wetterschutz
- robuste Taschen und Rucksäcke, realisiert mit Segelmachermeister



- Alexander Reschwamm:
handgeformte Keramik, Malerei, Unikatschmuck, Einzeilmöbel

Zu Gast: Arbeiten des Rostocker Fotografen J. Meininger.



Textile Manufaktur & Galerie

© Antje Reschwamm

Christiane Dittmann

 Klein Vielener Straße 8
17217 Penzlin
OT Groß Vielen

 0152 33915146
chdi@freenet.de

 Sa./So./Mo.: 10 - 18 Uhr

Öl- und Acrylmalerei, kleine Skulpturen, dies und das & antike Schätzchen.



Gischt am Ahrenshooper Strand



Fischadler

© Christiane Dittmann

Mosaikkunst Jana Wolf

 Lange Straße 24
17217 Penzlin
OT Klein Lukow

 0160 8550579
atelier@mosaikunst-wolf.de
www.mosaikunst-janawolf.de

 Sa.: 12 - 18 Uhr
So.: 10 - 18 Uhr
Mo.: 10 - 18 Uhr

In der Werkstatt sind aktuelle Arbeiten von TJF Rauch zu sehen: Mischtechnik mit organischem Material, Druck und Öl. Im Garten gibt es für alle die Möglichkeit, sich in der künstlerischen Mosaikarbeit auszuprobieren. Ich gebe Tipps zu Materialien, Legetechniken und informiere über die Kursangebote für 2026.



Mosaikkopf

© Jana Wolf

simsalArt e.V.

 *Wilhelmshöhe in Passentin 22*
17217 Penzlin
OT Passentin

 *Stephan Rätsch*
0176 64237116
buchhaltung@simsalart.de
www.simsalart.de

 *Sa.: 10 - 18 Uhr*

- Ganztägig: Ausstellung Requisiten und Bühnen mit Stephan Rätsch
- 11 - 14 Uhr: Workshop am KulturMobil „Dünnhäutige Figuren aus Draht und Papier“ für alle Altersgruppen
- 15 Uhr: Aufführung des Musicals „Göttinnen, Helden und Abenteuer“ (Jugendprojekt des simsalArt e.V. - KulturMobil - machen! aus 2025, Leitung: Marta Maurizio)




- 17 Uhr: Theater mit Puppenspieler Stephan Rätsch „Peter Plüsch und der KdR - es gibt so viele Welten“ (ab 6 Jahre)
- 19 Uhr: Jam Session am Lagerfeuer oder am Kamin. Bringt eure Instrumente mit.



Musical Jugendprojekt: „Göttinnen, Helden, Abenteuer“

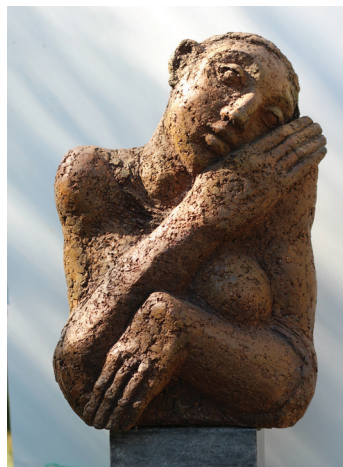
Dorothee Rätsch

 *Wilhelmshöhe in Passentin 25*
17217 Penzlin
OT Passentin

 0173 1645047


 *Sa./So./Mo.: 10 - 18 Uhr*


Wir sind für Sie da! Meine Skulpturen, mein Atelier, mein Garten und ich.
Herzlichst, Dorothee Rätsch.




Alle Sonnenuntergänge sind Erinnerung (Terracotta)

Echtholzschmiede - Daniel Rehm

 *Ausbau 2*
(direkt an der Bundesstraße bei Marihn, ehemals Gasthaus Ross)
17217 Penzlin, OT Marihn

 0395 35175716
info@echtholzschmiede.de
www.echtholzschmiede.de

 *Sa.: 10 - 18 Uhr*
So.: 14 - 18 Uhr

In der Echtholzschmiede entstehen Unikate aus Echtholz, u. a. Tische, Sitzgelegenheiten und Lampen. Zudem können Interessierte das Jahr über eigene Holzprojekte unter Anleitung umsetzen und an Holzkursen teilnehmen. Besichtigen Sie die Mitmachwerkstatt und die Ausstellung. Mit dabei eine Bilderausstellung: „Viel-



fältige Gemälde einer vielfältigen Welt“ und Live-Musik am Flügel von Miguel Goncalves.


- Sonntag, den 24. Mai um 19:30 Uhr: Konzert in der Werkstatt mit Hobbymusikern aus der Region und darüber hinaus. Stilrichtung bunt gemischt - Klassik, Folk, Pop. Eintritt frei, Spende erwünscht.



Ausstellung

Heike Gerling

 *Hartwigsdorferweg 4*
17217 Penzlin
OT Zahren

 info@erlebniswerkstatt-zahren.de
www.erlebniswerkstattzahren.de

 *Sa./So./Mo.: 14 - 18 Uhr*

Kunst für Kinder und Erwachsene
99% Recycelte Materialien zum Spielen, Erleben und Ausprobieren. Einhorn reiten, U-Boot fahren, Riesen-Murmelbahn, Helikopterdrohne, Drache, Afrika, Metropolis, Schlabberschlund & Elefantenrüssel zum Durchrutschen und viele weitere Überraschungen.



Das Gürtel-Tier

Gemeinschaftsausstellung - Nadine Twieg

📍 Zum Rillenstein 1
17217 Penzlin
OT Mollenstorf

📞 Nadine Twieg
0151 40370848
nadinetwieg@gmail.com

🕒 Sa./So.: 10 - 18 Uhr

Erleben Sie Kunst dort, wo sie entsteht. Wir öffnen unsere Türen und laden Sie ein in unsere neu entstehenden Werkstätten, in denen wir unsere künstlerischen Arbeiten präsentieren. Freuen Sie sich auf ein vielfältiges Spektrum:

- Malerei und Illustration: Jessica Matz
- Arbeiten mit Ton (Skulpturen, Wandkunst, Lichtobjekte): Nadine Twieg



- Fotokunst: Sabine Schulze
- Lassen Sie sich inspirieren, kommen Sie ins Gespräch und entdecken Sie die Vielfalt unserer Arbeiten.



Heimo Milbrandt

📍 Seglerweg 5
17248 Rechlin

📞 03982 3590152
h.milbrandt@gmx.de

🕒 So.: 11 - 18 Uhr

Erleben Sie die Ausstellung der Werke des Künstlers.



Feldblumen

© Heimo Milbrandt

Gutshaus Ludorf

📍 Rondell 7-8
17207 Südmüritz
OT Ludorf

📞 Daniela Friederike Lüers
039931 8400
info@gutshaus-ludorf.de
www.gutshaus-ludorf.de

🕒 Sa./So./Mo.: 8 - 23 Uhr

Die Kunstausstellung „LICHTFARBEN – Farblandschaften in Mecklenburg“ im barocken Gutshaus Ludorf lädt zu einem besonderen Erlebnis ein. Zeitgenössische Landschaftsmalerei trifft auf historische Deckenmalereien im Herrenhaus von 1698 und schafft einen inspirierenden Dialog aus Licht, Farbe und Geschichte. In den Arbeiten von Daniela Friederike Lüers erscheint



die mecklenburgische Landschaft in lichtdurchfluteten Farbkompositionen, die an die Toskana erinnern. Erleben Sie die authentische Atmosphäre des Hauses und verbinden Sie den Ausstellungsbesuch mit einem Besuch im Café oder am Abend zum Dinner.



Blick über Land, 2023, Acryl, 80 x 60 cm

© Daniela Friederike Lüers

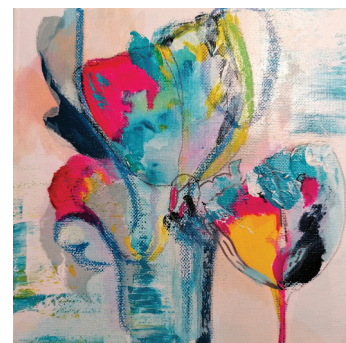
Sommerladen Naturmode

📍 Dorfstraße 58
17209 Leizen
OT Minzow

📞 Susanne Fischer-Geißler
03992 282173
geissler@sommerladen-minzow.de
www.sommerladen-minzow.de

🕒 Sa./So.: 11 - 18 Uhr
Mo.: 10 - 17 Uhr


Ausstellung „MIT LEICHTER HAND“ von Gudrun Thomas-Ziebuhr mit Bildern in Acryl und Mischtechnik. Nachhaltige Naturmode und Unikate, Ledertaschen und Schmuck. Papierschmuck von Mechthild Wedekind.



Mit leichter Hand

© Gudrun Thomas-Ziebuhr

Sommergalerie Klein Gievitze - Annette Mecklenburg

 Klein Gievitze 9
17192 Peenehagen
OT Klein Gievitze

 0176 34476722
mail@kunstkucken.de
www.kunstkucken.de

 Sa./So.: 11 - 18 Uhr

Malerei • Textil • Holz

Ölbilder von Annette Mecklenburg (Klein Gievitze), gewebte Textilkunst von Gabriele Mann (Crivitz) und Gestalten in Holz von Victorine Eberhardt (Mittelhof).

Wir feiern 10 Jahre Sommergealerie mit einem Gartenkonzert von „Tante Friedl“ aus Berlin am Sonntag, den 24. Mai um 16 Uhr. Magdalena Kriss (Akkordeon) und Dan Wall (Banjo, Geige)



spielen und singen mit zwei starken, facettenreichen Stimmen mitreißende Folk-, Welt- und Roots-Musik aus Europa und Nordamerika. Gastgeberin Annette Mecklenburg steht während der Öffnungszeiten für Gespräche zur Verfügung. Freuen Sie sich auf Kunst, Musik, Kaffee und Kuchen.



Annette Mecklenburg: Umarmung

Ole Heydt

 Kastanienweg 24
17194 Klocksinn

 0176 20984060
info@ole-heydt.de
www.ole-heydt.de

 Sa./So.: 11 - 17 Uhr

Holz • Kunst • Handwerk

Das Sirren der Drechselbank, der Duft nach frischen Holzspänen, der genaue Blick, um die perfekte Linie zu finden. Nach und nach entsteht aus einem unförmigen Klotz ein einzigartiges Schmuckstück. Genau das macht für mich die Faszination beim Drechseln aus. In meiner Holzmanufaktur findest du keine Massenware. Jede Schale, jeder Stift, jeder Kreisel ist ein Unikat. In liebevoller Handarbeit entstehen bei



mir individuelle Geschenke, hochwertige Werbeträger, einzigartige Schreibgeräte sowie weitere Produkte aus ausgewählten Hölzern.



Holzschalen

JAKOB & JOHANNA Holz Design

 Lindenstraße 55
17248 Lärz

 Johanna de Vos
0159 02161170
info@jakobjohanna.com
www.jakobjohanna.com

 Sa./So./Mo.: 10 - 17 Uhr

Auf dem alten Pfarrhof in Lärz, südlich der Müritz, leben und arbeiten wir: Jakob als Förster und Johanna als Designerin. Aus regionalem Holz wie Esche und Eiche stellen wir schlichte Servier- und Eierbretter sowie magnetische Messerhalter her. Immer handverlesen, entstehen zeitlose und nachhaltige Unikate mit hoher Lebensdauer. Während KunstOffen öffnen wir die Türen unseres Ateliers im alten



Pfarrhaus. Für alle, die selbst handwerklich aktiv werden möchten, gibt es die Möglichkeit vor Ort einen eigenen Schlüsselanhänger zu gestalten. Wir freuen uns auf euch!



Paarbretter aus Eschenholz

Müritzkeramik Ute und Markus Böhm

 Alt Gaarz 6
17248 Lärz

 039833 22219
m-b@mueritzkeramik.de
www.mueritzkeramik.de

 Sa./So./Mo.: 10 - 18.30 Uhr

Offene Werkstattgalerie



Becher, Holzgebranntes Porzellan



Tropfen, Steinzeug, Kristallglasur

Atelier Café Sembzin

 Dorfanger 7a
17192 Sembzin

 Peter Watta
03991 182030
peter.watta@t-online.de

 Sa./So./Mo.: 10 - 18 Uhr

Zu Gast in diesem Jahr ist u.a. Jette Müller aus Rostock mit dem Motto „Lichtwärts“.
Puristische Seeglas-Assemblagen mit Blick auf Natur, Tier und Mensch.




Still, aufmerksam und manchmal mit einem Augenzwinkern. Freuen Sie sich auch auf Werke der Künstlerin Daniela Friederike Lüers unter dem Motto „Frühlingsfarben“.



Lichtwärts

© Jette Müller

Linda Perthen

 Kultur- und Gemeindehaus
Fritz Reuter
Dorfstraße 26
17209 Stuer

 Boris Duhm
0176 72957209
borisduhm@hotmail.com
www.borisduhm.com
www.lindaperthen.de
IG: lindaperthen

 Sa./So./Mo.: 14 - 18 Uhr

In ihrer Ausstellung „Im Vorfeld“ zeigt die Künstlerin Linda Perthen serielle Malerei, Collagen, Grafiken und Videoarbeiten. Überlagerungen, Schichtungen und Verschiebungen in ihren Bildern verweisen auf eine Zwischenwelt. Die Ausstellung ist über das Pfingst-




wochenende hinaus bis Sonntag, den 31. Mai 2026 geöffnet: montags und donnerstags bis sonntags jeweils von 14 bis 18 Uhr. Die Künstlerin ist bei der Vernissage am Samstag, den 23. Mai 2026 anwesend. Eintritt frei. Um eine kleine Spende wird gebeten.



„Luftraum“
(Acrylspray,
Schellacktusche und
Collage auf Papier,
50 x 35 cm, 2025)

© Linda Perthen

Katrin Michaelis

 Sorgenloser Weg 17
17192 Peenehagen
OT Groß Gieviz

 0179 2045228
post@hof-sorgenlos.de
www.hof-sorgenlos.de

 Sa./So.: 12 - 18 Uhr

Ausstellung „Abgedreht III“

Die Künstlerin arbeitet am liebsten mit Materialien, die ihre eigentliche Bestimmung bereits erfüllt haben und entsorgt werden. Es werden neue Objekte aus Werkstoffresten einer Dreherei und einer Tischlerei gezeigt.
Konzert mit „Jule Spindler & Band“ am Samstag, den 23. Mai um 15 Uhr.
Mit Tiefsinn, Humor und Selbstironie singt Jule in ihren Kompositionen über



das Leben, die Liebe und die Gesellschaft.
Konzert „Stilbruch“ am Sonntag, den 24. Mai um 15 Uhr.
Drei klassisch ausgebildete, langjährig erfahrene Musiker begeistern mit Geige, Cello, Schlagzeug und Gesang ihr Publikum.



Abgedreht III

© Katrin Michaelis

Gerald Schwörk

 Feldsteinscheune
Kurze Straße 4a
17209 Kaeselin

 03992 22430
geraldschwwoerk@t-online.de

 So./Mo.: 10 - 18 Uhr

Gerald Schwörk zeigt seine Skulpturen aus Holz, Stein, Stahl und Kupfer. Gastkünstler Marcus Kaltofen stellt seine Plasmaschneidarbeiten, Figuren aus Stahl, vor.
Die Veranstaltung wird mit Blasmusik (kleine Besetzung) musikalisch umrahmt.



Kraniche

© Gerald Schwörk

Bluhm's Delikat

Warener Straße 2
17194 Moltzow

Sophie Junghans
0174 2586568
www.bluhmsdelikat.de

Sa.: 10 - 14 Uhr
So.: 12 - 17 Uhr
Mo.: 10 - 18 Uhr

Kunst & Genuss bei Bluhm's Delikat
Umgeben von ausgewählten Arbeiten regionaler Kunstschaffender, genießt man bei Bluhm's Delikat das vortreffliche Speisenangebot aus frischen und saisonalen Zutaten.



KunstOffen 2025

© Isabell Höpner

Siegfried Besser mit Susanne Besser

Zum Grünen Stern 1
17194 Moltzow
OT Marxhagen

Sa./So.: 12 - 16 Uhr

Im offenen Atelier präsentiert der Künstler Siegfried Besser seine Arbeiten aus Malerei und figurliche Plastik.



Zuckersee

© Siegfried Besser



Die Gastkünstlerin Susanne Besser (Verband Bildender Künstler Thüringen e.V. im BBK) zeigt Skulpturen, Arbeiten aus Malerei und Mixed Media. Zu sehen sind außerdem keramische Plastiken und Pastellarbeiten von der Künstlerin Anke Besser-Güth.



Kleines Traumschiff

© Susanne Besser

Under-Ton-Keramik

Hartwigsdorfer Weg 13
17217 Zahren

Uwe Lawall
0179 2482163
uwelawall@alice-dsl.net
Under-Ton-Keramik.com

Sa./So./Mo.: 10 - 18 Uhr

Gebrauchskeramik in fröhlichen Farben sowie originell gestaltete Keramikfiguren für drinnen und draußen zum Schmunzeln.



Aus der Werkstatt

© Uwe Lawall

Holzkunst Klaudia Plodeck

Zum Kölpinsee 12
17192 Klink
OT Grabenitz

0162 9427586
r.plodeck@t-online.de
www.plodeck.com

Sa./So.: 10 - 16 Uhr
Mo.: 10 - 13 Uhr

Unsere Firma steht für Kunst aus Holz, rustikal und mit viel Liebe gefertigt. Wir verarbeiten ausgewählte Hölzer zu einzigartigen Produkten, die Häuser, Gärten und besondere Momente bereichern. Unser Sortiment umfasst Holzdeko, Schnitzereien, Gartenmöbel aus Eiche, Schneidbretter, Tischplatten und Bohlen. Ergänzt wird unser Angebot durch rustikale Holzlampen,



Treibholz-Objekte, Wandreliefs sowie vielfältige Geschenkideen aus Holz für jeden Anlass. Jedes Stück entsteht in Handarbeit und trägt die Schönheit des Holzes in sich. So schaffen wir Produkte, die langlebig und absolut einzigartig sind.



Ausstellung

© Klaudia Plodeck

Dorttreff PuRa e.V.

 Natur- und Dorfhhaus
An der Festwiese
17217 Kuckssee
OT Puchow

 dorttreffpura@outlook.de

 Sa./So.: 11 - 18 Uhr

„Puchower Bildersonntag“ wiederentdeckt bei KunstOffen 2026

Im Rahmen von KunstOffen lädt der Verein Dorttreff PuRa e.V. herzlich zu einem besonderen Kunstwochenende ein. Im Mittelpunkt steht die Erinnerung an den legendären „Puchower Bildersonntag“, der in den 1980er Jahren freiberuflich tätige Kunstschaffende und die Bewohner des Ortes zusammenbrachte. Künstlerinnen und Künstler, u.a. Andreas Homberg und



Bernhard Schrock, die einst an den vom Verband Bildender Künstler des Bezirkes Neubrandenburg organisierten Pleinairs in Puchow teilnahmen, präsentieren alte und neue Werke.



Puchower Bildersonntag

© Puchower Bildersonntag

Silke Julia Voß & Kjeld Heinze

 Zum Burgwall 4
17194 Grabowhöfe
OT Louisenfeld

 Silke Julia Voß
0179 402 9969
veduten@yahoo.de
www.silkevoss.net
www.alteshaus.com

 Sa./So.: 11 - 17 Uhr

Das junge Immobilien-Unternehmen „Altes Haus“ präsentiert sein neues Bauerngehöft. In dessen uriger Scheune gehen poppige Leinwand-Ladies von Silke Julia Voß eine überraschende Liaison mit zarten Veduten (einer selten gepflegten, historischen Handwerkskunst) regionaler Motive von Kjeld Heinze ein.



Mini Lady

© Silke Julia Voß

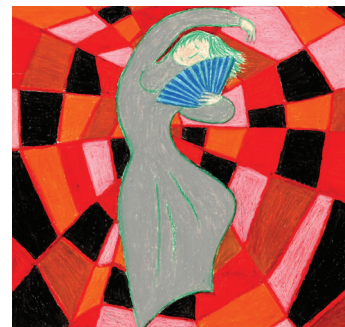
Stallerie Panschenhagen

 Von-Hahn-Allee 12
17194 Grabowhöfe
OT Panschenhagen

 Bettina Aderhold
039926 3474
bettina.aderhold@yahoo.de
stallerie-panschenhagen.de

 Sa./So./Mo.: 11 - 18 Uhr

Upcycling Unikate, textile Kleinkunst und Bilder von Bettina Aderhold. Dazu Sound-Collagen, Songminiaturen und Kaffeehaus-Punk von AG Schellheimer.



Tanz

© Bettina Aderhold

Friedemann Henschel - Töpfergut Panschenhagen

 Von-Hahn-Allee 8
17194 Grabowhöfe
OT Panschenhagen

 039926 3275
henschelkeramik@yahoo.de
www.henschelkeramik.de

 Sa./So./Mo.: 10 - 18 Uhr

In einem alten Gutshaus finden Sie das Töpfergut Panschenhagen, eine Keramikwerkstatt mit Ausstellungsraum im Kellergewölbe. Keramik nicht als Massenware, sondern individuell gestaltet.



Werkstatt

© Friedemann Henschel

Andrea Knapp Knapptelier

 Dorfstra β e 45
17209 Melz

 Andrea Knapp
0152 54755424
info@knapptelier.de
www.knapptelier.de

 Sa./So./Mo.: 10 - 18 Uhr

Im historischen Willebrandt-Geburts-
haus in Melz \ddot{o} ffnet die K \ddot{u} stlerin
Andrea Knapp ihr neues Atelier, das
„Knapptelier“ f \ddot{u} r Besucher.
Gezeigt werden Werke der intuitiven
Ausdrucksmalerei, \ddot{O} lmalerei, Mixed-
Media und Resin-Kunst. In freien
Farbbewegungen und Schichtungen
entstehen Bilder \ddot{u} ber Natur, Energie



und Wandlung. G \ddot{a} ste sind eingeladen,
das offene Atelier zu entdecken, Kunst
zu erleben und mit der K \ddot{u} stlerin ins
Gespr \ddot{a} ch zu kommen.




Farbexplosion


© Andrea Knapp

NEUBRANDENBURG

RWN ART e.V.

 Kunst am Hafen
Augustastra β e 15
17033 Neubrandenburg

 RWN ART e.V.
Olaf Jammrath
0177 7222540
info@rwnart.de
www.rwnart.de

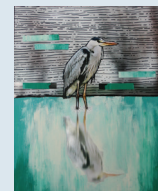
 Sa.: 10 - 18 Uhr
So.: 10 - 17 Uhr

**Er \ddot{o} ffnung KunstOffen am 22. Mai 2026
um 18 Uhr mit Ausstellung und Konzert**
Zu sehen ist eine facettenreiche
Ausstellung mit Skulpturen von Vlad Vo-
losenko, Malereien von Tom Wollenberg
sowie Arbeiten der Jugendkunstschule

122



„Junge K \ddot{u} nste“ aus Neubrandenburg,
die unterschiedliche k \ddot{u} nstlerische
Perspektiven vereint. F \ddot{u} r die musika-
lische Begleitung sorgt das Duo „Die
Traumt \ddot{a} nzer“ mit Gesang und Klavier.
Im Anschluss, um 19:45 Uhr, gibt die
Neubrandenburger
Band „Nicht aus
Berlin“ ein Konzert.
Auch \ddot{u} ber den Er \ddot{o} ff-
nungsabend hinaus,
ist die Ausstellung
zu KunstOffen zu
den angegebenen
 \ddot{O} ffnungszeiten zu
sehen.



Werk aus der
Jugendkunstschule
„Junge K \ddot{u} nste“

© Jugendkunstschule Neubrandenburg

Kunstschaffende des KUNSTRAUMES Halle 14

 Nonnenhofer Stra β e 36
17033 Neubrandenburg

 kunstraum-neubrandenburg.com

 Sa./So./Mo.: 10 - 18 Uhr

Besuchen Sie die Ateliers folgender
K \ddot{u} stlerinnen und K \ddot{u} nstler:

- Bernd Kommnick:
So./Mo.: 14 - 18 Uhr
- Monika Bertermann:
So./Mo.: 14 - 18 Uhr
- Melitta Kommnick
- Juli Schupa
- Josi Rauch
- Simone Butz
- Bernd Lasdin
- Andrea Wilmsmann
- Paul Raddatz

123



- B \ddot{a} rbel Lenz
- Reinhard Burblies

Ein breites k \ddot{u} nstlerisches Spektrum
erwartet Sie: Malerei, Fotokunst,
Konkrete Kunst, Plastiken, Bildhauerei,
Betonkunst - es gibt viel zu entdecken.



KUNSTRAUM Halle 14 RWN

© Bernd Lasdin

farbenraum.art - Andrea Wilmsmann

📍 Nonnenhofer Straße 36
17033 Neubrandenburg

📞 0162 7496676
info@andreawilmsmann.de
www.farbenraum.art

🕒 Sa.: 14 - 18 Uhr
So./Mo.: 11 - 16 Uhr

Malerei

Großformatige Ölbilder, entstanden aus wiederholtem Auftrag, Abtrag und Überlagerung. Farbe verdichtet sich zu Fläche, Bewegung und Raum. Eindrücke von Licht, Weite und Landschaft fließen ein, ohne gegenständlich zu werden.



HORIZONTE, Öl auf Leinwand

© Andrea Wilmsmann

Kunstsammlung Neubrandenburg

📍 Große Wollweberstraße 24
17033 Neubrandenburg

📞 0395 5551291
kunstsammlung@neubrandenburg.de
www.kunstsammlung-neubrandenburg.de

🕒 So.: 15 - 17 Uhr

Sonderausstellung

„Wohnkomplex - Neubrandenburg“
Malerei, Arbeiten auf Papier, Objekte und Druckgrafik. In Zusammenarbeit mit dem Gastkurator Kito Nedo. Kuratorenführung durch die Sonderausstellung.



Kunstsammlung Neubrandenburg

© Kunstsammlung Neubrandenburg

Olivia Kaufmann

📍 Nonnenhofer Straße 36
Halle 14
17033 Neubrandenburg

📞 oliviakaufmann@gmx.de
www.olivia-kaufmann.de

🕒 Sa./So.: 12 - 18 Uhr
Mo.: 12 - 16 Uhr

Olivia Kaufmann, diesjährige Gastkünstlerin von Juli Schupa (Kunstraum RWN), zeigt textile Momentaufnahmen von Landschaften und Menschen. Die Verbindung von Collage, Fotografie, Algedruck, textilen Handwerkstechniken und Material sind zentrale Elemente ihrer Arbeiten. In dieser Ausstellung werden erstmals Arbeiten mit Sackleinen als Werkträger präsentiert.



Wald, 2026

© Olivia Kaufmann

Bernd Lasdin

📍 RWN-Gelände
Nonnenhofer Straße 36
17033 Neubrandenburg

📞 Bernd Lasdin
01716407733
lasdin@gmx.de
www.berndlasdin.de

🕒 Sa./So./Mo.: 10 - 18 Uhr

Tauchen Sie ein in die farbigen und abstrakten Fotografien und Collagen.



„Lebensbaum“

© Bernd Lasdin

Petite Galerie Beatrice & Kunst, Kultur und Leben e.V.

 Rosenstraße 10
17033 Neubrandenburg

128



 Simone Beatrice Gurk
0395 45424481
petite-galerie-beatrice@gmx.de
www.petite-galerie-beatrice.de

 Sa./So.: 12 - 18 Uhr
Mo.: 12 - 16 Uhr

Die Ausstellung „Blickschrift“, der im vorpommerschen Aschersleben ansässigen Künstlerin und Autorin, spiegelt vielfältig den Umgang mit Sprache in künstlerischen Bildwerken. Sie arbeitet auf verschiedenen künstlerischen Ebenen (Zeichnungen, Collagen, Aktionen, Performance, Fotografie) so, dass Bild und Text sich nicht gegenseitig illustrieren, sondern erweitern. So

ist gerade in den Fragment-Texten das Skripturale, also das Handschriftliche, in vielen Varianten ein wichtiger Gestus im Umgang mit Text z.B. in Collagen mit Konsumpapieren und in ihrer visuellen Poesie. So nennt sie der Künstler und Kunstkritiker K.H. Mauermann eine „Forscherin am Universum der Wörter“. Es entstehen Werke, die dem Betrachter schlichtweg zu denken geben.



Gesichter

Archiv Bildende Kunst Mecklenburgische Seenplatte e.V.

 Baumhaselstraße 12
17033 Neubrandenburg

129



 Archiv Bildende Kunst MSE e.V.
Sammlung von Künstlervor-
und Nachlässen
Maureen Grimm
0176 85996974
info@abk-mse.de
www.abk-mse.de

 Sa.: 14 - 17 Uhr

Begegnungen als Lebenszeichen
Schülerinnen und Schüler des Abiturjahrganges 2026 der Evangelischen Schule St. Marien Neubrandenburg im Dialog mit Werken von Künstlerinnen und Künstlern aus der Region.



o.T., 2017, Lithografie


© Joachim Laudenschläger

Vlad Volosenko

 Bormühlenstraße 6
17033 Neubrandenburg

130



 Vladyslav Volosenko
0175 4252870
vlad.volosenko@gmail.com

 Sa./So.: 10 - 18 Uhr

Besuchen Sie die Ausstellung der Skulpturen in unserer Werkstatt.



Familie


© Vlad Volosenko

Atelier Bärbel Lenz im Kunstraum (RWN)

 Nonnenhoferstraße 36
17033 Neubrandenburg

131



 Bärbel Lenz
0170 4701663
mail@baerbel-lenz.de

 So./Mo.: 10 - 18 Uhr

Werkschau

Bärbel Lenz: Malerei und Zeichnung
Andreas Frömmel: Holzarbeiten
Am Samstag, dem 23.05.2026 um 15 Uhr erwartet Sie eine öffentliche Versteigerung ausgewählter Arbeiten mit dem Auktionator Matthias Wolf. Der Erlös wird Kindern der Jugendkunstschule Neubrandenburg zur Verfügung gestellt.



Im Atelier

© Bärbel Lenz

Legende

- Künstlerin / Künstler ist Mitglied im Künstlerbund M/V e.V. im BBK
- Bildende Künstlerin / Bildender Künstler
- Kunsthandwerkerin / Kunsthandwerker
- Galerie / Kunstsammlung
- Hobbykünstlerin / Hobbykünstler



A watercolor painting of a landscape. In the foreground, there are several trees with dark trunks and foliage in shades of blue, purple, and brown. In the background, there is a building with a window, rendered in similar muted colors. The overall style is soft and painterly.

Wir fördern KunstOffen.

**Lassen Sie sich inspirieren
und bald von sich hören:**

Weitere interessante Angebote
erwarten Sie dann bei uns. Wir
bieten Ihnen beste Arrangements
für Ihren finanziellen Einsatz.

Sparkasse Mecklenburg-Strelitz
Sparkasse Neubrandenburg-Demmin
Müritz-Sparkasse

